

**ТОП-50**  
**ПРОЕКТОВ**  
**ДОМОВ**

**2022**

# О КОМПАНИИ

LUKS — лучшие в капитальном строительстве на территории Крыма, и мы готовы доказать это даже самому требовательному заказчику.

## НАШЕ ГЛАВНОЕ ПРЕИМУЩЕСТВО:

способность конструктивно и комплексно мыслить, а следовательно, работать над любой поставленной задачей:

- разбить ее на шестеренки,
- собрать в правильный механизм
- заставить работать.

## ЧЕМ ПОЛЕЗЕН КАТАЛОГ:

- помогает понять стилистику, которая будет вам близка;
- даёт увидеть планировочные решения и фишки, применяемые в реальности;
- позволяет отобрать несколько проектов или один, которые можно взять за основу, подобрать на основе этого архитектора.

## КАКИЕ ДОРАБОТКИ МОЖНО ВНЕСТИ В ТИПОВОЙ ПРОЕКТ:

(без его полной переработки)

- изменение планировки без корректировки несущих стен
- зеркальный вариант готового проекта
- незначительная корректировка размеров оконных и дверных проемов
- замена типа фундамента (по результатам геологических изысканий)
- корректировка проекта с учетом сложностей рельефа, посадка на участок
- добавление цокольного этажа и/или корректировка его высоты
- увеличение или уменьшение высоты потолков
- возможность добавить или убрать второй свет
- замена холодного чердака на жилую мансарду (и наоборот)
- замена материалов (окна, двери, кровля, фасад, гаражные ворота)



**МИХАИЛ КСЕНОФОНТОВ**

Генеральный директор

Как известно, Крым — это регион с особыми условиями проектирования и повышенными требованиями к надежности зданий, обусловлено это тремя основными факторами:

1. Сейсмичность полуострова до 9 баллов;
2. Очень разнообразные и непредсказуемые грунты;
3. Рельеф местности и средний перепад в пятне застройки 15-20%.

Есть еще и 4-ый фактор, который, как правило, никто не афиширует и обуславливается по большей части опытом и уверенностью в своих решениях проектной группы — это повышенные ветровые и эксплуатационные нагрузки на применяемые в конструкциях и фасадных решениях материалы, обусловленные агрессивным морским воздухом и палящим крымским солнцем.

За 7 лет работы на полуострове мы обзавелись достаточным количеством проектов и практики, чтобы предоставить вам каталог проектов, в котором действительно учитываются все эти особенности и нюансы региона, а решения уже прожиты и отработаны нашей командой и заказчиками, а результат большей части из них уже проверен на практике и реализован / дома по этим проектам уже построены и радуют своих владельцев.



**ОЛЕГ МЕРЗЛЯКОВ**

Главный архитектор



**ЯКОВ РУДЕВ**

Главный инженер



ЗАКАЗАТЬ ПРОЕКТ



НАШЕ ПОРТФОЛИО



ПОЛНЫЙ КАТАЛОГ ПРОЕКТОВ

Творческое кредо:

«Быть на одной волне с заказчиком»

В активе компании 287 уникальных проектов, из которых в каталог ТОП-50 вошли самые востребованные и разноплановые дома, общей площадью от 68 до 922 м<sup>2</sup>.

Если же вы настроены на индивидуальную разработку проекта и имеете особые пожелания по решениям и составу работ — то мы с удовольствием разработаем его для вас. Наша команда готова выполнить абсолютно все разделы, необходимые для успешной реализации вашего коттеджа или виллы под ключ.

Гарантирую стильный результат от нашей работы. Со многими заказчиками мы стали друзьями.

Все наши проекты адаптированы под заказчика, как по составу работ, так и по применяемым материалам и конструкциям исходя из бюджета, долговечности, инженерного насыщения и других факторов.

Мы строим только надежные и основательные каменные дома и с уверенностью можем сказать, что дома построенные и спроектированные нами, простоят свои положенные по закону и всем нормативам 50 лет без проблем, да и 100 лет, если они будут устраивать своих клиентов внешним видом они тоже простоят.

Основой нашего подхода является отработанный годами баланс красоты, комфорта и надежности наших домов, который достигается благодаря постоянной командной работе над проектом главного архитектора, главного инженера и строительного отдела, нередко основой командной работы являются споры и антагонизм, но только так рождаются лучшие решения для наших проектов и клиентов.

## УСЛОВНЫЕ ОБОЗНАЧЕНИЯ



Общая площадь — сумма площадей всех помещений всех этажей, включая технический, мансардный, цокольный и подвальный, без учета балконов, террас, крылец.



Площадь помещений — сумма площадей всех помещений, кроме гаража (спальни, комнаты для отдыха, гостиные, столовые, личный кабинет, санузел, коридоры, холлы, лестницы, встроенные и пристроенные гардеробные), измеряется между поверхностями стен и перегородок на уровне пола (без учета плинтусов) после отделки.



Площадь застройки (пятно застройки) — площадь по наружным габаритам здания/фундамента, включая выступающие части, в том числе входные площадки, веранды, террасы, приямки, ступени и входы в подвал, используется вместе с площадью участка для расчета комфортности расположения здания, рекомендуемым параметром считается до 20% от площади участка.

# ТОП-50 ПРОЕКТОВ ДОМОВ

КЛЕВЕР 131 м2 АХТИАР 102 м2 РАССВЕТ 136 м2 МИРАЖ 922 м2 БАВАРИЯ 135 м2



8,9 м x 7,3 м  
2 этажа  
4 спальни

01



11 м x 9,25 м  
1 этаж  
3 спальни

02



9,8 м x 9,2 м  
2 этажа  
3 спальни

03



20,6 м x 12,95 м  
3 этажа  
4 спальни

04



12,35 м x 10,6 м  
2 этажа  
4 спальни

05

ЗОДИАК 110 м2 ВЕЩЕВИК 188 м2 ВЕЩЕВИК-2 288 м2 РИВЬЕРА 290 м2 ПОЛЯНА 139 м2



11,75 м x 10,87 м  
1 этаж  
2 спальни

06



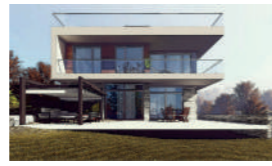
14,4 м x 11,5 м  
1 этаж  
3 спальни

07



15,04 м x 12,66 м  
2 этажа  
3 спальни

08



12 м x 9,3 м  
2 этажа  
3 спальни

09



15,1 м x 8,3 м  
1 этаж  
2 спальни

10

ГРАНАТ 301 м2 АНТЕЙ 200 м2 БОЯРИН 388 м2 ВЕРСАЛЬ 371 м2 МАЯК 76 м2



12,85 м x 16,3 м  
2 этажа  
3 спальни

11



12 м x 9,2 м  
2 этажа  
4 спальни

12



16,9 м x 12,1 м  
2 этажа  
4 спальни

13



12,3 м x 9,1 м  
3 этажа  
10 спален

14



8,94 м x 6,35 м  
1 этаж  
2 спальни

15

КРИСТАЛЛ 245 м2 МЮНХЕН 211 м2 ЛИОН 179 м2 АТЛАНТ 607 м2 ВОСХОД 273 м2



14,4 м x 10 м  
1 этаж  
3 спальни

16



11,1 м x 9,5 м  
2 этажа  
3 спальни

17



10,4 м x 15,4 м  
2 этажа  
5 спален

18



12,8 м x 23,4 м  
2 этажа  
3 спальни

19



14,14 м x 11,8 м  
2 этажа  
3 спальни

20

МЕГАНОМ 345 м2 АСТОРИЯ 263 м2 ВИКИНГ 376 м2 СОКОЛ 576 м2 АДМИРАЛ 565 м2



11 м x 11,5 м  
2 этажа  
5 спален

21



9,5 м x 9,7 м  
2 этажа  
5 спален

22



9,7 м x 9,7 м  
2 этажа  
1 спальня

23



17,5 м x 8,5 м  
2 этажа  
6 спален

24



11,75 м x 10,87 м  
3 этажа  
2 спальни

25

ВАЛЕНСИЯ 216 м2 КАНЦЛЕР 262 м2 ВОЕВОДА 221 м2 МОНАРХ 314 м2 МОНРЕАЛЬ 274 м2



9,9 м x 9,3 м  
2 этажа  
3 спальни

26



12,9 м x 9,8 м  
2 этажа  
3 спальни

27



10,2 м x 10,2 м  
2 этажа  
3 спальни

28



8,95 м x 8,95 м  
2 этажа  
2 спальни

29



10,3 м x 7,8 м  
2 этажа  
2 спальни

30

КАЛИПСО 198 м2 ТАЛИСМАН 203 м2 ЗАРЕЧЬЕ 293 м2 ВЕТЕРАН 300 м2 АРИСТОКРАТ 231 м2



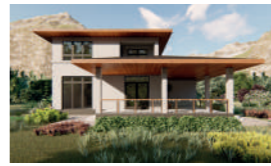
12,3 м x 17,5 м  
1 этаж  
3 спальни

31



9,8 м x 9,2 м  
2 этажа  
3 спальни

32



13,4 м x 11,6 м  
2 этажа  
4 спальни

33



10,9 м x 9,1 м  
2 этажа  
4 спальни

34



9 м x 9,5 м  
2 этажа  
4 спальни

35

ВЕРОНА 280 м2 АВИАТОР 239 м2 СПАРТАК 314 м2 ГЕЛИОС 257 м2 ОРИОН 219 м2



19,8 м x 13,6 м  
1 этаж  
3 спальни

36



9,0 м x 10,2 м  
2 этажа  
3 спальни

37



16,3 м x 9,7 м  
2 этажа  
3 спальни

38



10,3 м x 12,5 м  
2 этажа  
4 спальни

39



8,6 м x 10,5 м  
2 этажа  
3 спальни

40

НЕАПОЛЬ 287 м2 СИЯНИЕ 323 м2 ФОРТУНА 321 м2 ШЕРВУД 360 м2 МЕЛЬБУРН 198 м2



19,6 м x 22,1 м  
1 этаж  
4 спальни

41



10,2 м x 11,1 м  
2 этажа  
3 спальни

42



15,8 м x 9,8 м  
2 этажа  
5 спален

43



10,3 м x 8,5 м  
2 этажа  
4 спальни

44



12,7 м x 13,15 м  
1 этаж  
3 спальни

45

АВРОРА 390 м2 ВЕЛЕС 83 м2 БРИГ 68 м2 WINE VILLAGE 227 м2 WINE VILLAGE 2 424 м2



22,7 м x 8,3 м  
2 этажа  
8 спален

46



11,9 м x 11,2 м  
1 этаж  
3 спальни

47



8,9 м x 7,3 м  
1 этаж  
2 спальни

48



18,5 м x 13,5 м  
1 этаж  
2 спальни

49



14,0 м x 14,5 м  
1 этаж  
2 спальни

50

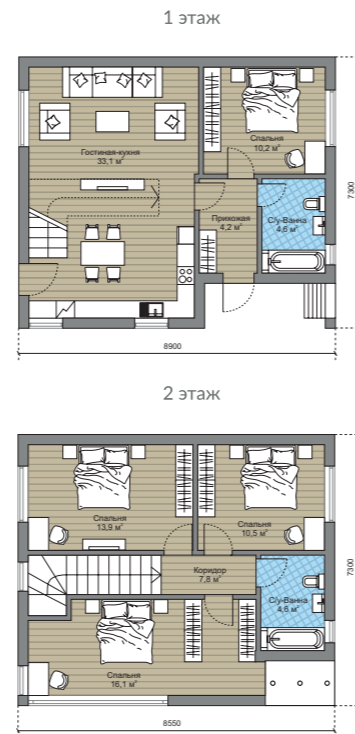


**КЛЕВЕР** 131 м<sup>2</sup> 107 м<sup>2</sup> 68 м<sup>2</sup>

Современный двухэтажный дом «Клевер» с плоской кровлей общей площадью 131 м<sup>2</sup>. Дом выполнен в стиле хай-тек, имеет стильный светлый экстерьер, прекрасно сочетая деревянные панели и черное остекление, которое добавит необходимый уровень естественного освещения и солнечный свет заиграет во всех уголках дома.

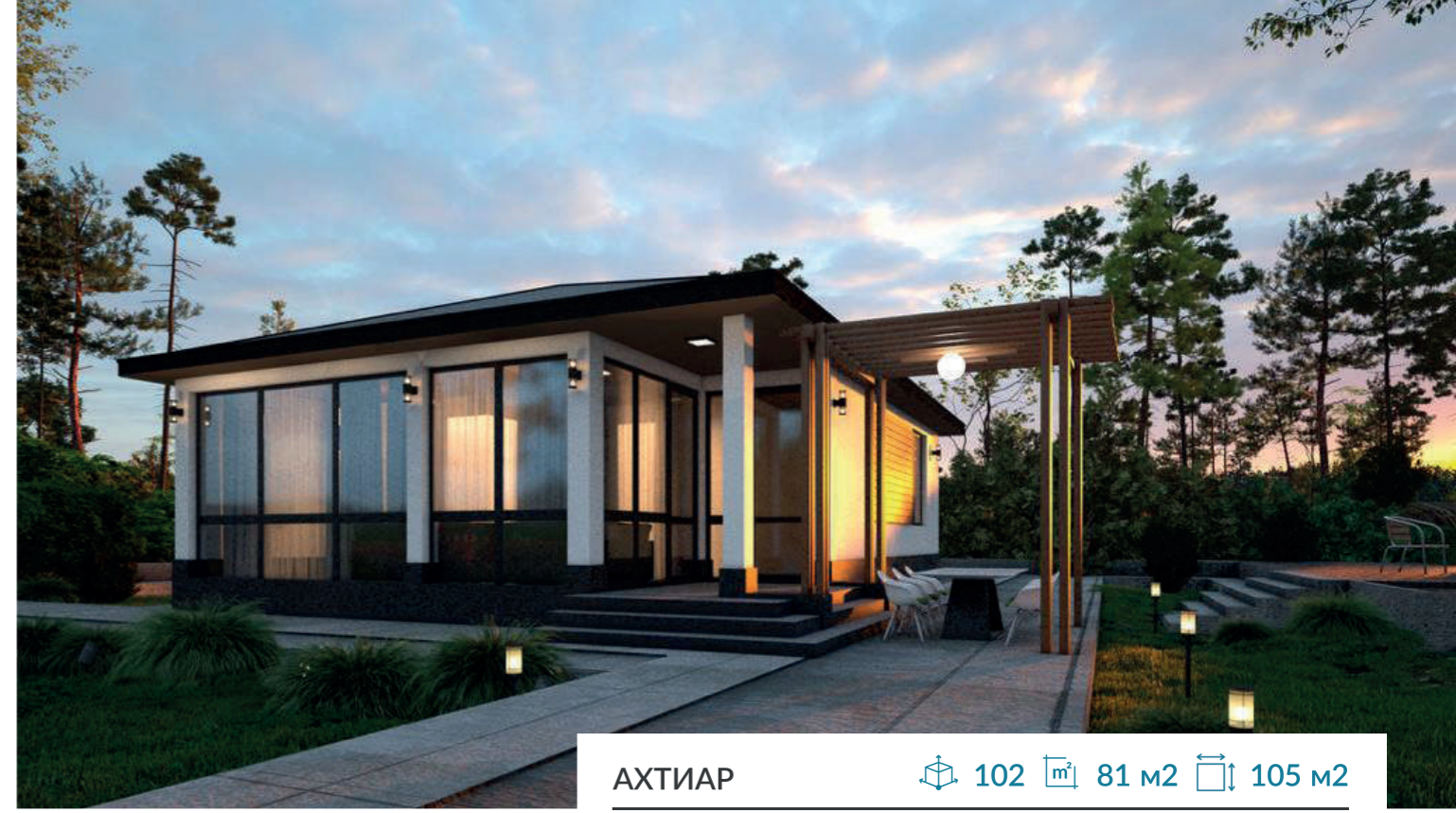
Архитектурный стиль	Хай-тек
Общая площадь дома	130,8 м <sup>2</sup>
Площадь помещений дома	106,74 м <sup>2</sup>
Площадь застройки	68,09 м <sup>2</sup>
Высота потолков 1-го этажа	2,8 м
Высота потолков 2-го этажа	2,8 м
Габариты дома	8,9 м x 7,3 м
Количество спален	4
Количество санузлов	2
Тип фундамента	ленточный железобетонный
Перекрытия	монолитные железобетонные толщиной 200 мм
Стены	газоблок
Тип кровли	плоская
Отделка фасада	штукатурка и фиброцементный сайдинг
Окна	металлопластиковые черные

2 этажа | 4 спальни | 2 санузла



Дом «Клевер» - это универсальное решение для дружной семьи, которая рада встречать в своем доме гостей. Комфортная и рациональная планировка, учет пожелания каждого члена семьи. На первом этаже располагается общественная зона, которая включает в себя просторную и многофункциональную кухню-гостиную, с выходом на террасу, уютную гостевую спальню и полноценный санузел. Второй этаж - приватный, где комфортно разместится хозяйская спальня, две детских, одну из которых можно обустроить, как игровую комнату, и просторный санузел.

Этот проект для тех, кто любит комфорт и практичность, оставляющий жильцам возможность подстраивать пространство под свои пожелания.



**АХТИАР** 102 м<sup>2</sup> 81 м<sup>2</sup> 105 м<sup>2</sup>

Проект «Ахтиар» продиктован комфортной одноэтажной концепцией, современный стиль во внешней отделке придаёт особый шарм и приглашают к знакомству с этим домом поближе.

Архитектурный стиль	Хай-тек
Общая площадь дома	101,75 м <sup>2</sup>
Площадь помещений дома	80,7 м <sup>2</sup>
Площадь застройки	104,9 м <sup>2</sup>
Высота потолков 1-го этажа	2,8 м
Габариты дома	11 м x 9,25 м
Количество спален	3
Количество санузлов	1
Тип фундамента	монолитная ж/б плита
Перекрытия	деревянные балки
Стены	газоблок
Тип кровли	вальмовая
Отделка фасада	штукатурка и фиброцементный сайдинг
Окна	металлопластиковые черные

1 этаж | 3 спальни | 1 санузел

Панорамное остекление центральной части дома визуально расширяет общественное пространство, впуская в дом большое количество естественного освещения. Достаточно компактные габариты дома площадью застройки 104,9 м<sup>2</sup> вмещают в себя три полноценные спальни, удобный санузел и светлую кухню-гостиную. Планировочное решение является универсальным и найдет отклик в сердцах многих семей.

В доме «Ахтиар» вы будете чувствовать себя свободно и вдохновлённо.

ДРУГИЕ ПРОЕКТЫ



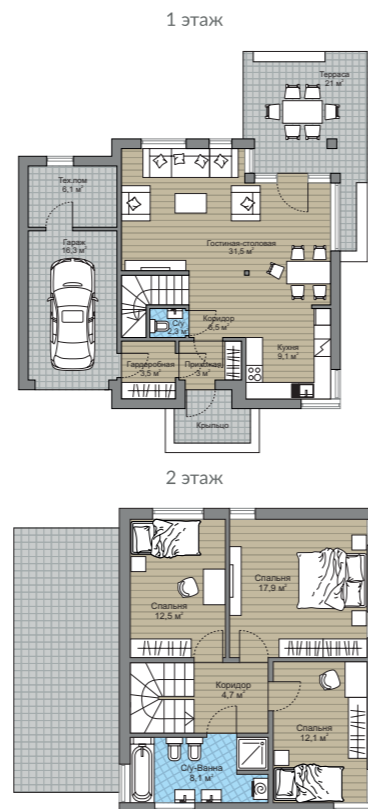


**РАССВЕТ** 136 м2 111 м2 124 м2

Современный двухэтажный дом «Рассвет» — эргономичное решение общей площадью 136 м2 для семьи из 4-х человек. Этот проект производит приятное впечатление благодаря гармоничному экстерьеру: сбалансированные пропорции основного объема дома, аккуратная лаконичная черепичная крыша, деревянные вставки – все вместе образует изящный и благородный архитектурный ансамбль.

Архитектурный стиль	Классический
Общая площадь дома	136 м2
Площадь помещений дома	111,2 м2
Площадь застройки	124,12 м2
Высота потолков 1-го этажа	3 м
Высота потолков 2-го этажа	3 м
Габариты дома	9,8 м x 9,2 м
Количество спален	3
Количество санузлов	2
Тип фундамента	ленточный железобетонный
Перекрытия	монолитные железобетонные толщиной 250 мм
Стены	ракушечник
Тип кровли	вальмовая
Отделка фасада	штукатурка
Окна	металлопластиковые

2 этажа | 3 спальни | 2 санузла



Проект «Рассвет» продуман до мелочей, делая жизнь в этом доме комфортной и отвечающей потребностям всех членов семьи. В дом можно попасть как с улицы, так и с гаража. Первый этаж включает в себя интересной формы общественную зону кухни-гостиной, которая имеет выход на чудесную террасу, расположенную на заднем дворе. Второй этаж является хозяйским, на которую размещены большая мастер-спальня и две детских комнаты, одну из которых можно оборудовать как кабинет. Санузлов в доме два: на первом этаже маленький компактный, а на втором шикарная ванна с большим окном.

Продуманные функциональные решения и оптимальные планировки помещений делают дом «Рассвет» идеальным местом для постоянного проживания большой семьи.

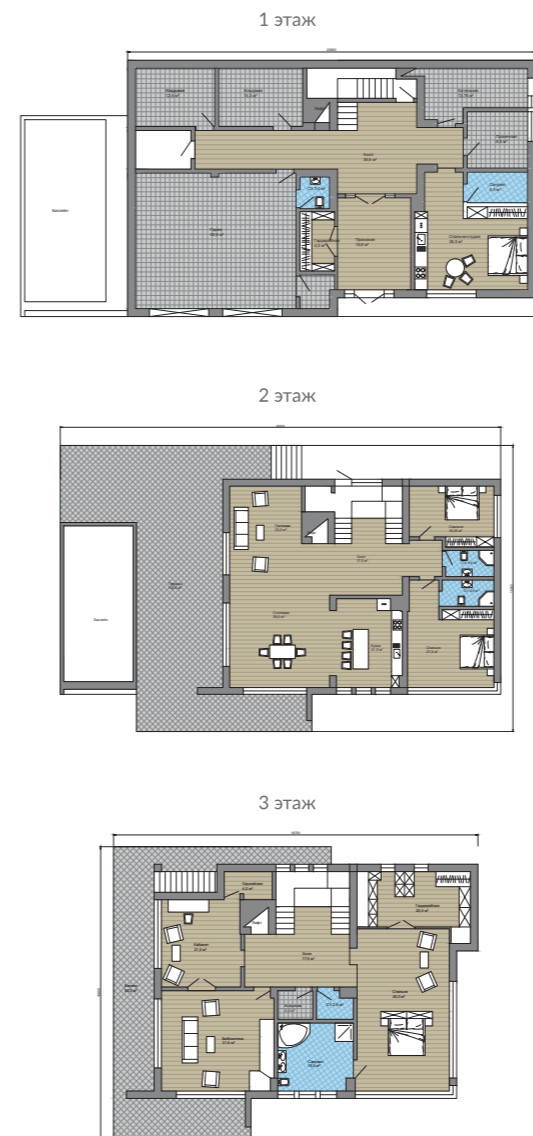


**МИРАЖ** 922 м2 518 м2 281 м2

Современный проект «Мираж» — это прекрасный вариант для комфортного проживания в стильном высокотехнологичном доме. Сложная необычная форма, гармония строительных техник и игра с сочетаниями материалов – все об этом хай-тек доме. Плоская крыша открывает новые возможности, а панорамные окна обеспечивают большое количество естественного света. Для проекта «Мираж» было спроектировано функциональное, хоть и не совсем традиционное, расположение комнат и помещений.

Архитектурный стиль	Хай-тек
Общая площадь дома	922,1 м2
Площадь помещений дома	517,6 м2
Площадь застройки	280,8 м2
Высота потолков 1-го этажа	3 м
Высота потолков 2-го этажа	3,4 м
Высота потолков 3-го этажа	3,4 м
Габариты дома	20,6 м x 12,95 м
Количество спален	4
Количество санузлов	6
Тип фундамента	монолитная ж/б плита
Перекрытия	монолитные ж/б
Стены	газоблок
Тип кровли	плоская, эксплуатируемая
Отделка фасада	улучшенная теплая штукатурка на основе перлита, отделка пиленым камнем
Окна	теплый алюминий индивидуального изготовления

3 этажа | 4 спальни | 6 санузлов



ДРУГИЕ ПРОЕКТЫ



3



4

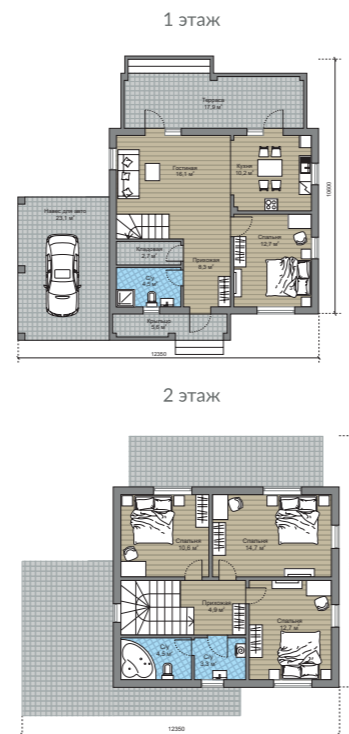


**БАВАРИЯ** 135 м2 105 м2 115 м2

Элегантный современный дом «Бавария» обладает выдержанным дизайном, предусматривающим применение в отделке фасада декоративный кирпичик. Дом общей площадью 135 м2 отличается практичной организацией внутреннего пространства и рассчитан на круглогодичное проживание семьи с двумя или тремя детьми.

Архитектурный стиль	Неоклассика
Общая площадь дома	134,94 м2
Площадь помещений дома	105,2 м2
Площадь застройки	114,8 м2
Высота потолков 1-го этажа	2,9 м
Высота потолков 2-го этажа	2,7 м
Габариты дома	12,35 м x 10,6 м
Количество спален	4
Количество санузлов	2
Тип фундамента	ленточный железобетонный
Перекрытия	монолитные железобетонные
Стены	газоблок
Тип кровли	двух и односкатная
Отделка фасада	штукатурка и плитка под камень
Окна	металлопластиковые

2 этажа | 4 спальни | 2 санузла

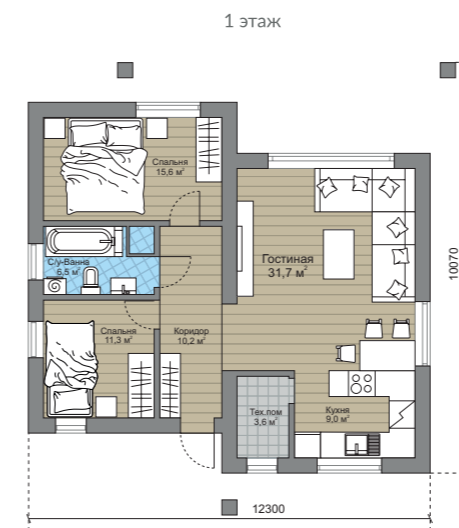


**ЗОДИАК** 110 м2 88 м2 177 м2

Дом «Зодиак» — современное комфортабельное и просторное пространство для небольшой молодой семьи. В решении фасадов применён контраст между гладкими светлыми поверхностями горизонтальных членений и поверхностями стен, выполненных в охристо-бархатистых тонах тщательно подобранного кирпича, близкого к палитре природного окружения.

Архитектурный стиль	Хай-тек
Общая площадь дома	110 м2
Площадь помещений дома	87,6 м2
Площадь застройки	177,3 м2
Высота потолков 1-го этажа	3,3 м
Габариты дома	11,75 м x 10,87 м
Количество спален	2
Количество санузлов	1
Тип фундамента	монолитная ж/б плита
Перекрытия	монолитные ж/б
Стены	газоблок
Тип кровли	плоская
Отделка фасада	штукатурка и декоративная плитка
Окна	металлопластиковые

1 этаж | 2 спальни | 1 санузел



Строгая линейность постройки, в легком контрасте с природой делает дом интересней и красивей. В проекте используются большие площади остеклений, позволяющие наполнить помещения светом и воздухом.

Входная группа первого этажа разделена коридором на две части: общественную и хозяйскую. Справа нашли свое место техническое помещение, и эргономичная и многофункциональная кухня-гостиная с большими видовыми окнами. Место слева занимают две аккуратные и компактные спальни, а между ними удобно разместился санузел.

Дом «Зодиак» — говорит о его владельце, как о человеке уважаемом, обладающим высоким вкусом и живущим в мире современных тенденций и технологий.

ДРУГИЕ ПРОЕКТЫ



Первый уровень дома включается в себя компактную и эргономичную кухню, аккуратную гостиную, с собственным выходом на террасу, и небольшую спальню для ваших гостей. Общественная зона имеет также отдельный полноценный санузел. На втором этаже удачно расположились три спальни, которые имеют различные площади, что позволяет разместить всех членов семьи с учетом их потребностей и увлечений. В этом проекте интересно спроектирован санузел, разделяя его на два зонированных пространства.

Благодаря универсальности решений дом «Бавария» останется актуальным и через десятки лет.



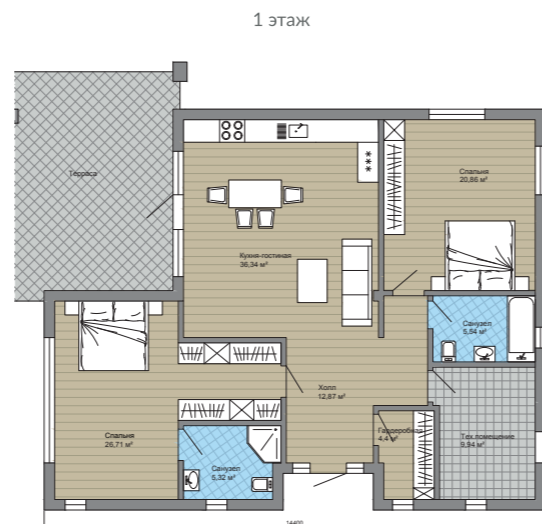
**ВЕЩЕВИК** 188 м<sup>2</sup> 122 м<sup>2</sup> 188 м<sup>2</sup>

Проект «Вещевик» представляет собой современный одноэтажный дом с двумя спальнями и внутренним двориком.

Оригинальный экстерьер сочетает отделку белой штукатуркой с камнем и темным деревом.

Архитектурный стиль	Хай-тек
Общая площадь дома	188,37 м <sup>2</sup>
Площадь помещений дома	121,98 м <sup>2</sup>
Площадь застройки	188,37 м <sup>2</sup>
Высота потолков 1-го этажа	3,2 м
Габариты дома	14,4 м x 11,5 м
Количество спален	2
Количество санузлов	2
Тип фундамента	ленточный железобетонный
Перекрытия	деревянные
Стены	газоблок
Тип кровли	плоская, мягкая кровля
Отделка фасада	штукатурка под бетон, облицовка плиткой под камень и планкеном
Окна	металлопластиковые, с ламинацией под дерево

1 этаж | 2 спальни | 2 санузла



Гостиная совмещена со столовой зоной - это делает пространство значительно просторнее и функциональнее. А за счет больших площадей остекления дневная зона хорошо освещается лучами солнца.

Из гостиной можно пройти на террасу с видом на сад. Здесь семья может проводить вечера, обсуждая уходящий день.

Приватная зона выступает в лице мастер-спальни, с удобной гардеробной на входе и отдельным санузлом.

Проект «Вещевик» придется по вкусу сторонникам классических решений и современной архитектуры.



**ВЕЩЕВИК-2** 288 м<sup>2</sup> 196 м<sup>2</sup> 164 м<sup>2</sup>

Смелый проект «Вещевик-2» — прекрасный способ выделиться на фоне прочих архитектурных ансамблей. Интересное архитектурное решение дома создает ощущение, что он раздроблен на блоки разных объемов, но за внешней сложностью скрывается продуманное пространство. Правильные геометрические линии разделяют внутреннее помещение на функциональные зоны, просторные окна обеспечивают отличное естественное освещение.

Архитектурный стиль	Хай-тек
Общая площадь дома	288 м <sup>2</sup>
Площадь помещений дома	196,04 м <sup>2</sup>
Площадь застройки	163,71 м <sup>2</sup>
Высота потолков 1-го этажа	3,2 м
Высота потолков 2-го этажа	2,8 м
Габариты дома	15,04 м x 12,66 м
Количество спален	3
Количество санузлов	3
Тип фундамента	ленточный железобетонный
Перекрытия	монолитные железобетонные
Стены	газоблок
Тип кровли	плоская, ПВХ-мембрана
Отделка фасада	штукатурка и плитка под камень
Окна	металлопластиковые

2 этажа | 3 спальни | 3 санузла



Двухэтажный дом «Вещевик-2» эргономично и продуманно организует зоны. Первый этаж располагает проходную гардеробную, небольшое техническое помещение и котельную, удобный и компактный санузел, кабинет для правильной организации работы и просторную кухню-гостиную с выходом на уютную террасу. Второй этаж является хозяйским, здесь уместились мастер-спальня с собственной ванной комнатой и гардеробной, две спальни поменьше, кинотеатр и еще один санузел. Также мастер-спальня обладает выходом на потрясающую видовую террасу.

В проекте «Вещевик-2» воплощена идея о многофункциональном доме, он полностью удовлетворяет все потребности жильцов: от необходимости иметь личное пространство до желания общаться и поддерживать крепкие семейные связи.

ДРУГИЕ ПРОЕКТЫ





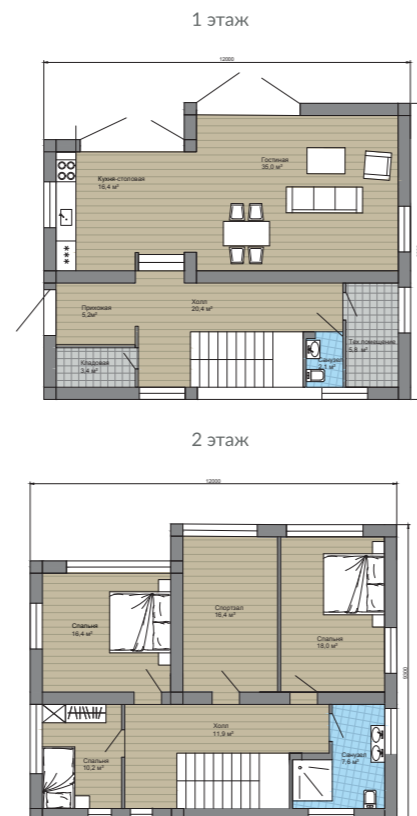
**РИВЬЕРА** 290 м<sup>2</sup> 199 м<sup>2</sup> 111 м<sup>2</sup>

«Ривьера» — это стильный, современный дом в стиле хай-тек с панорамными окнами, в который влюбится каждый ценитель современной архитектуры. Простая форма, грамотно подчеркнутая плоской крышей, в стильном ансамбле с деревом, камнем и стеклом — все это придает дополнительной привлекательности и шарма всему дому.

Проект «Ривьера» про эстетическую красоту, функциональность и комфорт.

Архитектурный стиль	Хай-тек
Общая площадь дома	290,3 м <sup>2</sup>
Площадь помещений дома	199,1 м <sup>2</sup>
Площадь застройки	111 м <sup>2</sup>
Высота потолков 1-го этажа	2,9 м
Высота потолков 2-го этажа	2,9 м
Габариты дома	12 м x 9,3 м
Количество спален	3
Количество санузлов	2
Тип кровли	плоская эксплуатируемая
Отделка фасада	штукатурка, облицовка плиткой под камень и планкеном
Окна	металлопластиковые

2 этажа | 3 спальни | 2 санузла



Просторная общая зона, образованная объединенными гостиной, столовой и кухней, порадует любителей свободных планировок. Терраса первого этажа станет любимым местом отдыха, на котором можно даже позагорать. Панорамные окна сближают с природой и позволяют наслаждаться видом на участок.

Второй этаж удачно дополнен собственным спортзалом, который понравится людям с активным образом жизни. А наличие сауны и бассейна на третьем уровне добавляют дому уникальности и помогают получать максимум удовольствия, не выходя из дома.

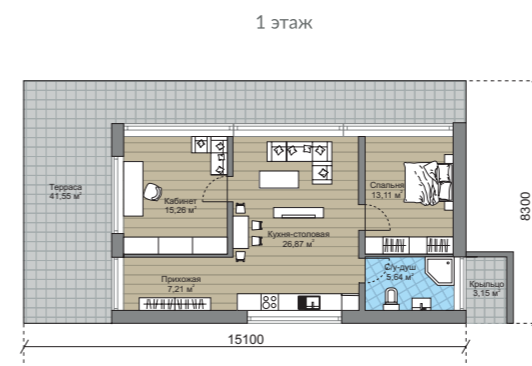
Проект «Ривьера» про эстетическую красоту, функциональность и комфорт.



**ПОЛЯНА** 139 м<sup>2</sup> 119 м<sup>2</sup> 139 м<sup>2</sup>

Ультрасовременный и технологичный проект «Поляна» для молодой семьи в стиле минимализм. Строгие архитектурные формы и увлекательная геометрия поддерживаются сдержанной отделкой фасада из клинкерной плитки двух цветов.

Архитектурный стиль	Минимализм
Общая площадь дома	138,6 м <sup>2</sup>
Площадь помещений дома	118,7 м <sup>2</sup>
Площадь застройки	138,6 м <sup>2</sup>
Высота потолков 1-го этажа	3 м
Габариты дома	15,1 м x 8,3 м
Количество спален	1
Количество санузлов	1
Тип фундамента	монолитная железобетонная плита
Перекрытия	монолитные железобетонные
Стены	газоблок
Тип кровли	монолитная железобетонная плита
Отделка фасада	клинкерная плитка
Окна	металлопластиковые



В доме размещены: место дневного пребывания, проведения досуга и приема гостей, в роли которого выступает кухня-гостиная; рабочая зона, выделенная отдельным просторным кабинетом с панорамным остеклением, благодаря которому в комнату поступает естественный свет, благоприятно влияющий на работоспособность. В дальнем углу дома уютно расположилась уютная спальня. Предусмотрен один санузел, эргономично спроектирован и отвечающий всем потребностям его владельцев.

Дом «Поляна» хорошо продуман, комфортен для современного проживания и подчеркивает вкус и стиль владельцев.

ДРУГИЕ ПРОЕКТЫ

1 этаж | 1 спальня | 1 санузел



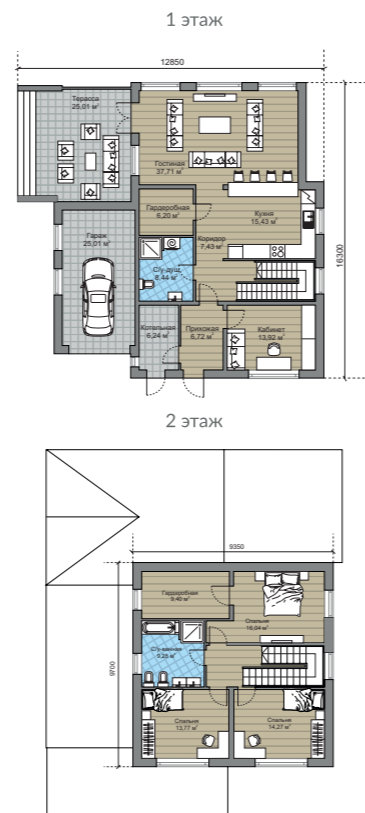


**ГРАНАТ** 301 м<sup>2</sup> 210 м<sup>2</sup> 217 м<sup>2</sup>

Яркий, привлекающий внимание дом «Гранат» станет украшением любого участка, такая палитра создает жизнерадостное настроение. Такой дом будет особенно органично смотреться в окружении высоких сосен.

Архитектурный стиль	Финский
Общая площадь дома	301,4 м <sup>2</sup>
Площадь помещений дома	210,4 м <sup>2</sup>
Площадь застройки	216,52 м <sup>2</sup>
Высота потолков 1-го этажа	2,8 м
Высота потолков 2-го этажа	2,4 м
Габариты дома	12,85 м x 16,3 м
Количество спален	3
Количество санузлов	2
Тип фундамента	ленточный
Перекрытия	монолитные железобетонные
Стены	газоблок
Тип кровли	двухскатная, битумная черепица
Отделка фасада	фасадная плитка под кирпич
Окна	металлопластиковые

2 этажа | 3 спальни | 2 санузла



Продуманная и функциональная планировка организовала пространства дома так, чтобы всем членам семьи нашлось свое уютное местечко. Таким образом на первом этаже гармонично и удобно разместились кухня-гостиная, с выходом на просторную террасу, рядом с кухней разместилась гардеробная, которая может быть оборудована под техническое помещение или кладовую, также предусмотрен полноценный, оснащенный всем необходимым санузел, и кабинет. Второй этаж отвечает за отдых хозяев, делят это пространство мастер-спальня, две детских и санузлы.

Дом «Гранат» гармоничен как снаружи, так и внутри. У него запоминающаяся архитектура, уникальная планировка и естественная красота, который вы можете наслаждаться каждый день.

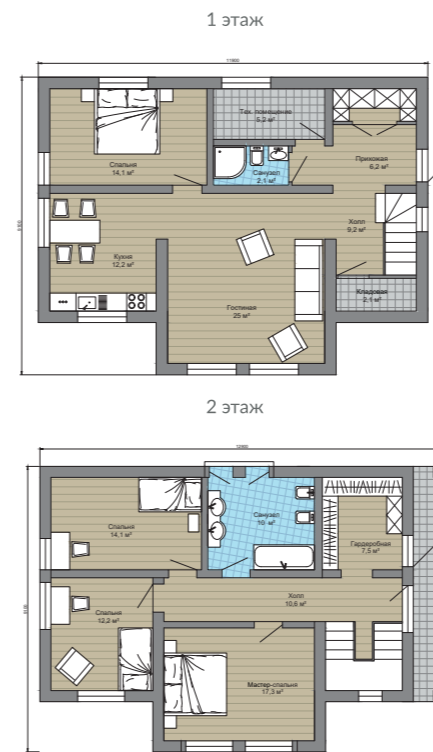


**АНТЕЙ** 200 м<sup>2</sup> 158 м<sup>2</sup> 96 м<sup>2</sup>

Элегантный дом «Антей» выделяется среди прочих проектов своим выдержанным, благородным, классическим дизайном.

Архитектурный стиль	Классический
Общая площадь дома	199,6 м <sup>2</sup>
Площадь помещений дома	158 м <sup>2</sup>
Площадь застройки	96 м <sup>2</sup>
Высота потолков 1-го этажа	2,9 м
Высота потолков 2-го этажа	2,65 м
Габариты дома	12 м x 9,2 м
Количество спален	4
Количество санузлов	2
Тип фундамента	монолитная железобетонная плита
Перекрытия	монолитные железобетонные
Стены	газоблок
Тип кровли	многоскатная сложной формы
Отделка фасада	штукатурка
Окна	металлопластиковые

2 этажа | 4 спальни | 2 санузла



Попадая в дом, нас встречает вместительная гардеробная, техническое помещение и санузел. Далее попадаем в комфортабельную гостиную правильной квадратной формы. Закрытую кухню по достоинству оценят любители закрытых планировок, при желании ее можно сделать открытой, отказавшись от стенной перегородки. Дополнительная комната на первом этаже делает первый этаж более комфортным и функциональным.

На втором уровне размещены две детских, мастер-спальня, большая общая гардеробная и просторная ванная комната. Санузлы, расположенные один над другим, упрощают установку в доме водопроводной системы.

ДРУГИЕ ПРОЕКТЫ





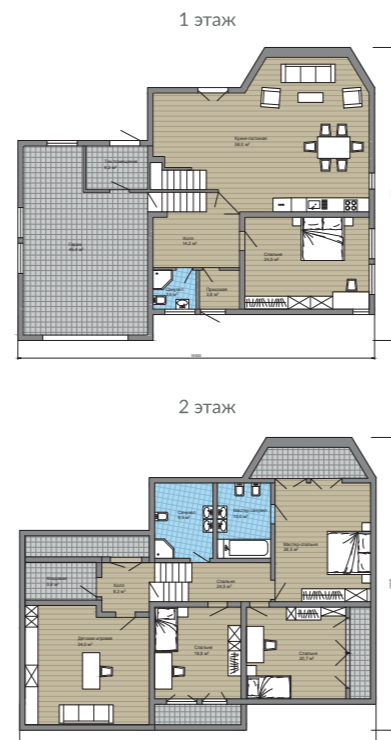
**БОЯРИН** 388 м<sup>2</sup> 300 м<sup>2</sup> 248 м<sup>2</sup>

Проект «Боярин» представляет собой эргономичный дом с удобной планировкой и гаражом на два автомобиля. Стиль дома выдержан в темных оттенках, придает серьезности и консервативности строению.

Если вы рассматриваете проекты двухэтажных домов площадью более 300 кв.м — «Боярин» один из лучших вариантов.

Архитектурный стиль	Шале
Общая площадь дома	387,8 м <sup>2</sup>
Площадь помещений дома	300 м <sup>2</sup>
Площадь застройки	247,8 м <sup>2</sup>
Высота потолков 1-го этажа	2,8 м
Высота потолков 2-го этажа	2,65 м
Габариты дома	16,9 м x 12,1 м
Количество спален	4
Количество санузлов	3
Тип фундамента	блоки ФБС
Перекрытия	монолитные железобетонные
Стены	кирпич
Тип кровли	скатная, сложной формы с мансардными окнами
Отделка фасада	штукатурка и кирпич
Окна	металлопластиковые

2 этажа | 4 спальни | 3 санузла



Открытая кухня сделает гостиную визуально больше и светлее. Хотя при необходимости ее можно отделить стеной перегородкой. Расположение окон в дневной зоне с трех сторон способствуют лучшему естественному освещению на протяжении всего светового дня. Дополнительная комната на первом этаже поможет практичнее организовать ежедневную домашнюю деятельность. Кладовая расположенная под лестницей незаменима для удобного хранения и использования кухонной техники и запасов. Второй этаж включает в себя огромную мастер-спальню, с индивидуальным санузлом, две, не менее больших, детские комнаты, отдельную игровую комнату и кладовую. Все спальни имеют персональный выход на балкон. Традиционный характер дома высоко оценят любители классики в архитектуре.

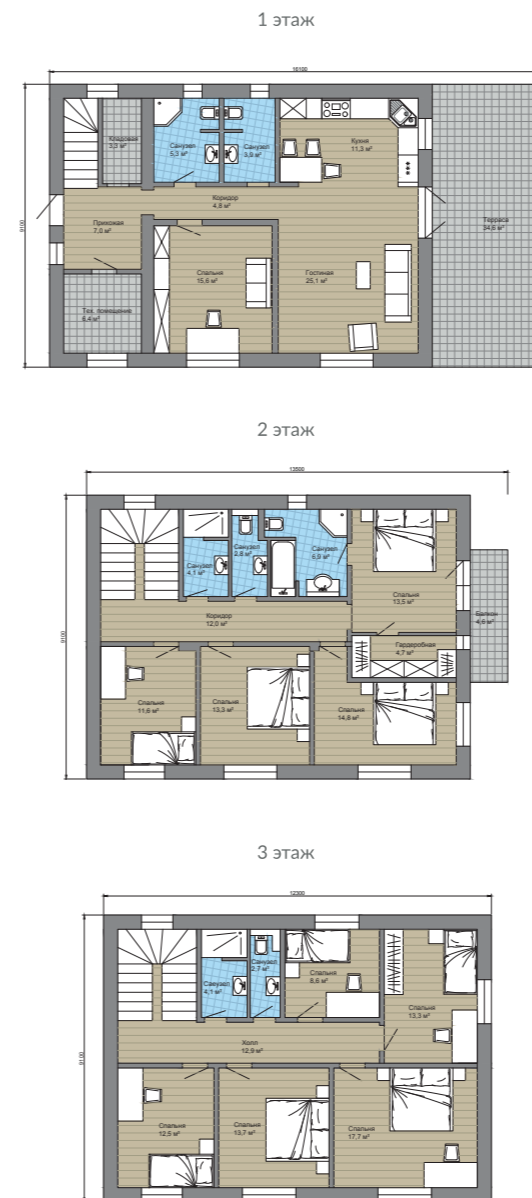


**ВЕРСАЛЬ** 371 м<sup>2</sup> 252 м<sup>2</sup> 147 м<sup>2</sup>

«Версаль» — классический европейский дом с солидным внешним видом и рациональным использованием жилой площади — девятью просторными комнатами и большой общесемейной зоной. Проект дома рассчитан на проживание семьи из 6-8 человек разных поколений.

Архитектурный стиль	Классический
Общая площадь дома	370,5 м <sup>2</sup>
Площадь помещений дома	251,9 м <sup>2</sup>
Площадь застройки	146,5 м <sup>2</sup>
Высота потолков 1-го этажа	3,1 м
Высота потолков 2-го этажа	2,8 м
Высота потолков 3-го этажа	2,8 м
Габариты дома	12,3 м x 9,1 м
Количество спален	10
Количество санузлов	4
Тип фундамента	ленточный железобетонный
Перекрытия	монолитные железобетонные
Стены	газоблок
Тип кровли	сложная форма
Отделка фасада	штукатурка, декоративная плитка под камень
Окна	металлопластиковые

3 этажа | 10 спален | 4 санузла



ДРУГИЕ ПРОЕКТЫ





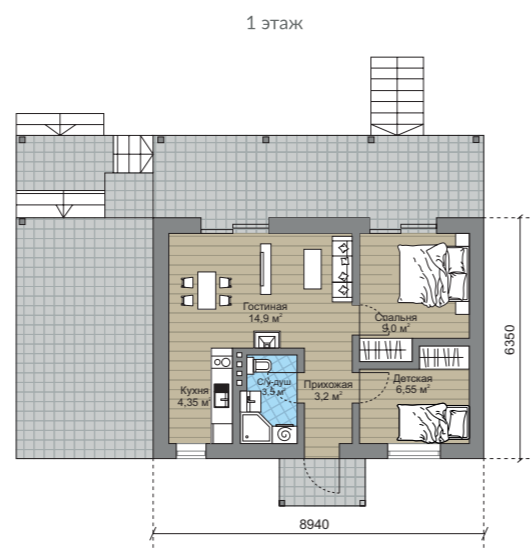
## МАЯК

🏠 76 м<sup>2</sup> 📏 42 м<sup>2</sup> 📏 76 м<sup>2</sup>

Маленький деревенский домик «Маяк» - сравнительно небольшое по площади строение напоминает домик из сказки. Благодаря медно-коричневой двускатной кровле из металлочерепицы и мягкому бежевому оттенку оштукатуренных стен, постройка органично вписывается в живописное окружение лесных массивов или приусадебных садов.

Архитектурный стиль	Деревенский
Общая площадь дома	75,7 м <sup>2</sup>
Площадь помещений дома	41,5 м <sup>2</sup>
Площадь застройки	75,7 м <sup>2</sup>
Высота потолков 1-го этажа	2,9 м
Габариты дома	8,94 м x 6,35 м
Количество спален	2
Количество санузлов	1
Тип фундамента	ленточный железобетонный
Перекрытия	деревянные балки
Стены	ракушечник
Тип кровли	двускатная, деревянная стропильная система
Отделка фасада	штукатурка
Окна	металлопластиковые

1 этаж | 2 спальни | 1 санузел



Дом рассчитан на временное проживание небольшой семьи, располагаясь здесь для отдыха в кругу близких. Две небольшие спальни и компактный санузел, делают ваше пребывание в этом доме удобным и комфортным, а просторная кухня-гостиная с выходом на террасу, создают атмосферу уюта и спокойствия для душевных посиделок всей семьей.

Компактные размеры дома «Маяк» и простая конструкция здания позволяют минимизировать расходы на его строительство и эксплуатацию.

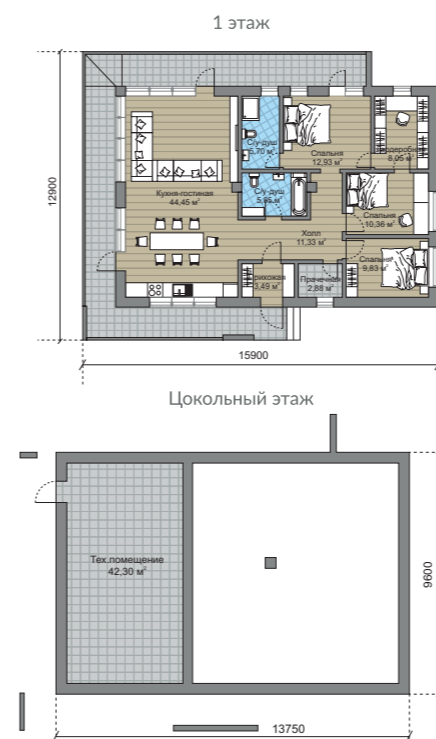


## КРИСТАЛЛ

🏠 245 м<sup>2</sup> 📏 157 м<sup>2</sup> 📏 191 м<sup>2</sup>

Дом «Кристалл» идеально подойдет для динамичной современной семьи, ценящий комфорт. Выразительные формы и геометрия архитектуры создают запоминающийся образ. Грамотное планировочное решение и компактная форма дома порадуют владельцев экономичностью и на этапе строительства, и в процессе эксплуатации. Такой дом хорошо впишется как в застроенную градостроительную среду, так и в естественный ландшафт.

Архитектурный стиль	Хай-тек
Общая площадь дома	245,4 м <sup>2</sup>
Площадь помещений дома	157,17 м <sup>2</sup>
Площадь застройки	191,11 м <sup>2</sup>
Высота потолков 1-го этажа	3 м
Габариты дома	14,4 м x 10 м
Количество спален	3
Количество санузлов	2
Тип фундамента	ленточный железобетонный
Перекрытия	монолитные железобетонные
Стены	ракушечник
Тип кровли	плоская
Отделка фасада	фактурная штукатурка
Окна	металлопластиковые



Единое пространство кухни-гостиной соответствует современным тенденциям и позволяет с комфортом разместить как большую компанию, так и провести тихий семейный вечер. Большая мастер-спальня хозяев дома имеет отдельный санузел и вместительную гардеробную с туалетным столиком у окна. Кроме того, в этой комнате предусмотрен крытый балкон. Такое решение подойдет и для романтических вечеров под звездами, и принятия солнечных ванн, и спортивных занятий на свежем воздухе. Все комнаты правильной формы и предусмотренными местами хранения вещей, что важно для современных людей с разными интересами. Также все спальни обеспечены большими окнами, что делает их светлыми и позволяет почувствовать связь с природным окружением.

ДРУГИЕ ПРОЕКТЫ

1 этаж | 3 спальни | 2 санузла





**МЮНХЕН** 211 м<sup>2</sup> 140 м<sup>2</sup> 105 м<sup>2</sup>

Проект «Мюнхен» предназначен для ценителей эргономичных планировок и необычных дизайнерских решений. Это современный дом с односкатной крышей, предназначенный для семьи 2+2.

Архитектурный стиль	Современный
Общая площадь дома	210,8 м <sup>2</sup>
Площадь помещений дома	140,1 м <sup>2</sup>
Площадь застройки	105,4 м <sup>2</sup>
Высота потолков 1-го этажа	2,7 м
Высота потолков 2-го этажа	2,8 м
Габариты дома	11,1 м x 9,5 м
Количество спален	3
Количество санузлов	2
Тип фундамента	ленточный железобетонный
Перекрытия	монолитные железобетонные
Стены	газоблок
Тип кровли	односкатная
Отделка фасада	облицовочный камень и планкен
Окна	металлопластиковые

2 этажа | 3 спальни | 2 санузла



Фасад дома «Мюнхен» выполнен в теплых оттенках дуба из планкена, что гармонично сочетается с вставками из облицовочного камня.

Гараж на одну машину удобно совмещен с домом. Просторная красивая терраса удобна для проведения посиделок с друзьями и для совместного семейного отдыха. В доме имеется 3 комфортных спальни (одна запроектирована внизу, две находятся на втором этаже), что позволяет проживать в нем с комфортом большой семье. Комната, которая расположена на первом этаже, удобна для родственников с проблемами передвижения. Также эту комнату можно использовать в качестве гостевой спальни или кабинета.



**ЛИОН** 179 м<sup>2</sup> 164 м<sup>2</sup> 220 м<sup>2</sup>

Дом шале полтора этажа с мансардой — проект «Лион» для молодой активной семьи, которая ценит комфорт и часто принимает гостей. Авторская вариация на тему шале с элементами финского стиля. Облицовка фасада частично выполнена из декоративного кирпича. Дерево присутствует, но в небольшом объеме — перила балкона, ограждения на террасе и крыльце, термодревесина на фасаде.

Архитектурный стиль	Шале
Общая площадь дома	179 м <sup>2</sup>
Площадь помещений дома	163,9 м <sup>2</sup>
Площадь застройки	220 м <sup>2</sup>
Высота потолков 1-го этажа	2,7 м
Высота потолков 2-го этажа	2,7 м
Габариты дома	10,4 м x 15,4 м
Количество спален	5
Количество санузлов	3
Тип фундамента	монолитная железобетонная плита
Перекрытия	монолитные железобетонные
Стены	ракушечник
Тип кровли	двухскатная
Отделка фасада	штукатурка, пиленый камень, деревянный сайдинг
Окна	металлопластиковые

2 этажа | 5 спален | 3 санузла



Первый этаж из теплых керамических блоков - место для встречи с друзьями, обедов и отдыха на открытом воздухе. Здесь размещены две спальни, кухня-гостиная с камином, санузел и техническое помещение с отдельным входом. А еще на первом этаже размещается сауна и выделенной зоной для рекреации. Второй этаж мансарда - зона для сна с особым микроклиматом, призванная погрузить в атмосферу частного отдыха всех членов семьи. Этаж не очень большой по площади, но эргономично спланирован. Там размещаются три спальни, санузел и кладовая.

Этот дом подойдет и для проживания большой семьи, и для хозяев, любящих принимать гостей. В нем есть все необходимые помещения для отдыха, развлечения и даже для работы.

ДРУГИЕ ПРОЕКТЫ

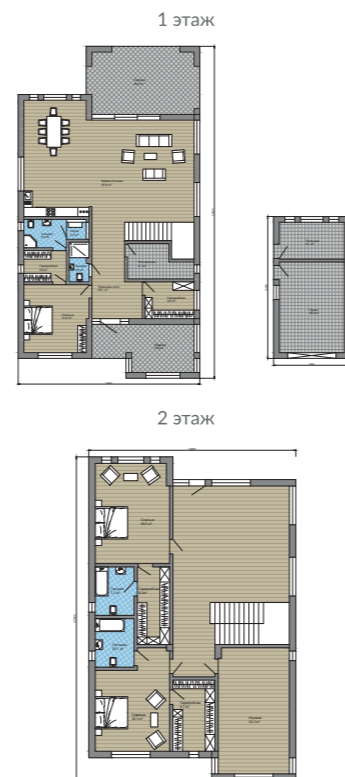




**АТЛАНТ** 607 м<sup>2</sup> 312 м<sup>2</sup> 300 м<sup>2</sup>

«Атлант» — это отличная идея для тех, кто ищет современный, просторный и комфортабельный дом для большой семьи. Проект представляет собой современный двухэтажный дом в стиле Райта, который приглянется как сторонникам классического стиля архитектуры, так и тем, кого привлекают дома в современном стиле.

Архитектурный стиль	Стиль Райта
Общая площадь дома	607,1 м <sup>2</sup>
Площадь помещений дома	311,6 м <sup>2</sup>
Площадь застройки	299,52 м <sup>2</sup>
Высота потолков 1-го этажа	2,8 м
Высота потолков 2-го этажа	2,8 м
Габариты дома	12,8 м x 23,4 м
Количество спален	3
Количество санузлов	4
Тип кровли	вальмовая
Отделка фасада	фактурная штукатурка и облицовочный кирпич
Окна	металлопластиковые



2 этажа | 3 спальни | 4 санузла



**ВОСХОД** 273 м<sup>2</sup> 193 м<sup>2</sup> 166 м<sup>2</sup>

Проект «Восход» разработан для тех, кто хочет обеспечить своей большой семье комфортное и уютное проживание в собственном доме. Строить по проекту «Восход» актуально как далеко за городом, так и на его окраине.

Архитектурный стиль	Классический
Общая площадь дома	272,7 м <sup>2</sup>
Площадь помещений дома	193,24 м <sup>2</sup>
Площадь застройки	166,27 м <sup>2</sup>
Высота потолков 1-го этажа	2,7 м
Высота потолков 2-го этажа	2,7 м
Габариты дома	14,14 м x 11,8 м
Количество спален	3
Количество санузлов	2
Тип фундамента	ленточный железобетонный
Перекрытия	монолитные железобетонные
Стены	ракушечник
Тип кровли	четырёхскатная
Отделка фасада	штукатурка, декоративная плитка под камень
Окна	металлопластиковые



2 этажа | 3 спальни | 2 санузла



Наличие дополнительной просторной комнаты на первом этаже делает дом привлекательным для хозяев, в семье которых есть маленькие дети или пожилые люди. Эта комната оснащена собственной ванной комнатой с выделенной зоной сауны, проход в которую лежит через гардеробную.

Дневная зона прекрасно освещена в течение всего дня, поскольку проектом предусмотрено панорамное остекление.

Из дневной части дома, в которой широко раскинулась кухня-гостиная, имеется выход на крытую террасу со стороны сада. Здесь хозяйке очень удобно накрывать на стол для принятия пищи на свежем воздухе.

В приватной зоне спроектировано 2 больших спальни, в каждой из которых имеется отдельная ванная комната и гардеробная.

Проект просторного двухэтажного дома «Восход», выполненного в светлых оттенках, который станет идеальным местом для проживания большой семьи из четырех-пяти человек. Экстерьер дома украшен декоративными элементами, используемыми в отделке фасада, а также колоннами у входа.

Первый этаж включает в себя кухню-гостиную, спроектированную таким образом, что общее пространство имеет свою эргономичную зону, вместительную гардеробную и санузел. Здесь же расположен гараж с парковочными местами автомобилей.

На втором этаже – три просторных спальных комнаты и большой общий санузел.

**ДРУГИЕ ПРОЕКТЫ**



**МЕГАНОМ** 345 м2 243 м2 140 м2

«Меганом» представляет собой двухэтажный дом с современным экстерьером, гаражом и просторными террасами.

Расположенная на первом этаже дневная зона просторна и светла за счет больших окон и отсутствия перегородок между помещениями, при желании, гостиную можно отделить.

Архитектурный стиль	Современный
Общая площадь дома	345,3 м2
Площадь помещений дома	243,47 м2
Площадь застройки	139,8 м2
Высота потолков 1-го этажа	2,8 м
Высота потолков 2-го этажа	2,8 м
Габариты дома	11 м x 11,5 м
Количество спален	5
Количество санузлов	2
Тип фундамента	ленточный железобетонный
Перекрытия	монолитные железобетонные
Стены	газоблок
Тип кровли	вальмовая
Отделка фасада	штукатурка и облицовочный кирпич
Окна	металлопластиковые

2 этажа | 5 спален | 2 санузла



**АСТОРИЯ** 263 м2 163 м2 163 м2

Проект «Астория» — отличное решение для хозяев, ценящих семейный уют и комфорт. Это просторный дом для большой семьи, выполненный в классическом стиле.

Архитектурный стиль	Классический
Общая площадь дома	263,2 м2
Площадь помещений дома	163,18 м2
Площадь застройки	163,12 м2
Высота потолков 1-го этажа	2,7 м
Высота потолков 2-го этажа	2,7 м
Габариты дома	9,5 м x 9,7 м
Количество спален	5
Количество санузлов	2
Тип фундамента	ленточный железобетонный
Перекрытия	монолитные железобетонные
Стены	газоблок
Тип кровли	четырёхскатная
Отделка фасада	штукатурка и фасадная плитка
Окна	металлопластиковые

2 этажа | 5 спален | 2 санузла



Большим преимуществом проекта является наличие дополнительной комнаты на первом этаже. Ее хозяева могут использовать в зависимости от потребностей. Расположение рядом с комнатой санузла с душем позволяет организовать в ней дополнительную спальню для пожилых членов семьи.

Приватная часть дома расположилась на втором этаже. Здесь находятся четыре эргономичных и комфортных спальни. В самой большой предусмотрена вместительное место для гардеробной. Имеется также общий большая ванная комната и выход на прекрасную террасу.

Проект «Меганом» идеален для семей требовательных к комфорту и функциональности.



Четырёхскатная кровля, фасад, выполненный в теплых тонах кофейного оттенка и терраса придают уют и комфорт, несомненно в этом просторном доме найдется тихий уголок для каждого члена семьи.

На первом этаже удобно расположена гостевая спальня, а также кухня-гостиная, прихожая с гардеробом, и выделена техническая зона под котельную. Проектом предусмотрен выход из гостиной на просторную террасу.

На втором этаже расположены 4 комфортабельные спальни и общий функциональный санузел.

**ДРУГИЕ ПРОЕКТЫ**

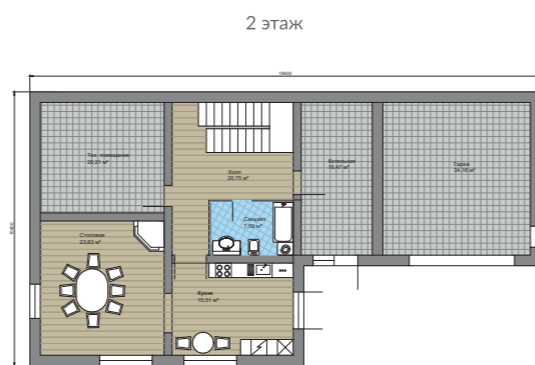


**ВИКИНГ** 376 м<sup>2</sup> 319 м<sup>2</sup> 173 м<sup>2</sup>

Дом «Викинг» — дом в стиле шале легко вписывается в разный ландшафт и в обычные загородные участки. Для человека, уставшего от повседневных забот, такой дом станет убежищем от современного ритма жизни, местом, где можно надеть теплый свитер и провести вечер около камина, наблюдая за веселыми языками пламени.

Архитектурный стиль	Шале
Общая площадь дома	375,5 м <sup>2</sup>
Площадь помещений дома	319,02 м <sup>2</sup>
Площадь застройки	173,2 м <sup>2</sup>
Высота потолков 1-го этажа	2,7 м
Высота потолков 2-го этажа	3 м
Габариты дома	9,7 м x 9,7 м
Количество спален	1
Количество санузлов	2
Тип фундамента	ленточный железобетонный
Перекрытия	монолитные железобетонные
Стены	газоблок
Тип кровли	двухскатная
Отделка фасада	штукатурка фактурная и фасадная плитка под камень
Окна	металлопластиковые

2 этажа | 1 спальня | 2 санузла



Дом также подходит для людей, привыкших к энергичному отдыху — охотников, путешественников, фотографов, любителей лыж, сноуборда и просто природы.

Дизайн дома в стиле шале, снаружи и внутри, отличается самобытными деталями, сохраняющими основные черты европейской средневековой сельской жизни.

Грамотная и удобная планировка подразумевает четкое разделения площади на зоны. Так на первом этаже запроектированы гараж и технические помещения, санузел и просторная дневная зона, а на верхнем этаже размещена зона сна и отдыха.

Строительство по данному проекту актуально в любой местности для семьи из 4-5 человек.

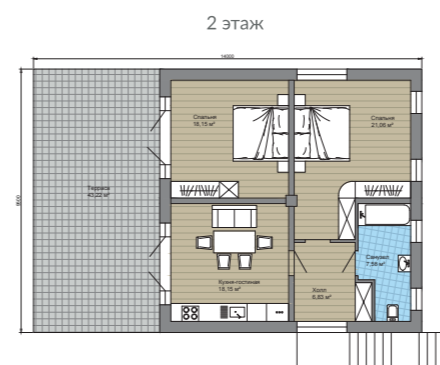
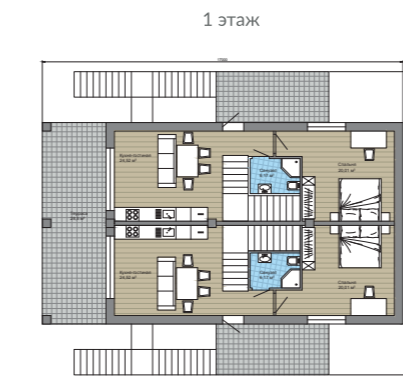


**СОКОЛ** 576 м<sup>2</sup> 317 м<sup>2</sup> 188 м<sup>2</sup>

Дом «Сокол» в стиле минимализм выглядят естественно в любом ландшафте. Основа стиля — свобода. Она выражается в открытости и просторе помещений, не загроможденных предметами. Ощущение воздуха создается благодаря использованию многоуровневого освещения, стекла и зеркальных поверхностей.

Архитектурный стиль	Минимализм
Общая площадь дома	576,2 м <sup>2</sup>
Площадь помещений дома	317,07 м <sup>2</sup>
Площадь застройки	187,5 м <sup>2</sup>
Высота потолков 1-го этажа	2,7 м
Высота потолков 2-го этажа	3 м
Габариты дома	17,5 м x 8,5 м
Количество спален	6
Количество санузлов	3
Тип фундамента	ленточный железобетонный
Перекрытия	монолитные железобетонные
Стены	газоблок
Тип кровли	плоская
Отделка фасада	штукатурка структурная, облицовка рваным камнем, обшивка прямым планкеном
Окна	металлопластиковые

2 этажа | 6 спален | 3 санузла



Первый этаж симметрично разделен на два зеркальных пространства, которые размещают кухню-гостиную, спальню и санузел. Обе части имеют выход на общую террасу и отдельные входы с улицы. Данная зона может отведена для коммерческого использования под сдачу, или разместить гостей или родственников. Второй этаж представляет собой личное пространство: кухня-гостиная, две спальни и санузел.

Проект «Сокол» — отличная идея для дачного или гостевого дома. С комфортом в таком доме может проживать и небольшая семья. В нем есть все необходимое для круглогодичного проживания.

ДРУГИЕ ПРОЕКТЫ





**АДМИРАЛ** 565 м<sup>2</sup> 364 м<sup>2</sup> 293 м<sup>2</sup>

«Адмирал» - представляет собой современный просторный дом для семьи из четырех-пяти человек. Сложные и оригинальные архитектурные решения делают экстерьер привлекательным, респектабельным и роскошным. На большой площади удобно расположились большая частная зона с комфортабельными спальнями, просторная светлая дневная зона открытого типа, гараж, хозяйственно-бытовые помещения, несколько больших террас.

Архитектурный стиль	Деревенский
Общая площадь дома	565,2 м <sup>2</sup>
Площадь помещений дома	363,82 м <sup>2</sup>
Площадь застройки	293,31 м <sup>2</sup>
Высота потолков 1-го этажа	3,3 м
Габариты дома	11,75 м x 10,87 м
Количество спален	2
Количество санузлов	1
Тип фундамента	ленточный железобетонный
Перекрытия	монолитные железобетонные
Стены	газоблок
Тип кровли	плоская
Отделка фасада	штукатурка и декоративная плитка
Окна	металлопластиковые

3 этажа | 2 спальни | 1 санузел



**ВАЛЕНСИЯ** 216 м<sup>2</sup> 139 м<sup>2</sup> 124 м<sup>2</sup>

Проект двухэтажного дома «Валенсия» является отличным вариантом круглогодичного проживания семьи из 4-5 человек. Это современный, продуманный взгляд на комфортное и качественное жилье.

Архитектурный стиль	Современная классика
Общая площадь дома	216 м <sup>2</sup>
Площадь помещений дома	138,6 м <sup>2</sup>
Площадь застройки	123,9 м <sup>2</sup>
Высота потолков 1-го этажа	3 м
Высота потолков 2-го этажа	3 м
Габариты дома	9,9 м x 9,3 м
Количество спален	3
Количество санузлов	2
Тип фундамента	ленточный железобетонный
Перекрытия	монолитные железобетонные
Стены	ракушечник
Тип кровли	вальмовая, сложная
Отделка фасада	штукатурка
Окна	металлопластиковые

2 этажа | 3 спальни | 2 санузла



В проекте «Валенсия» предусмотрены теплые тона отделки, что будет способствовать позитивному настроению жителей и гостей дома.

Планировка в этом доме достаточно стандартная и оптимальная. На первом этаже размещены правильной прямоугольной формы кухня-гостиная, санузел, техническое помещение и топочная. На втором этаже – три спальни и общая ванная комната. Огромным плюсом является большая крытая терраса, где можно разместиться всей семьей и наслаждаться природой.

**ДРУГИЕ ПРОЕКТЫ**



**КАНЦЛЕР** 262 м<sup>2</sup> 158 м<sup>2</sup> 111 м<sup>2</sup>

«Канцлер» — двухэтажный дом в современном стиле с террасой на цокольном этаже. Дизайн этого дома позволяет ему одинаково хорошо смотреться как в городском, так и природном ландшафте. Проект «Канцлер» найдёт отклик в сердцах многих заказчиков.

Архитектурный стиль	Хай-тек
Общая площадь дома	262,1 м <sup>2</sup>
Площадь помещений дома	158,4 м <sup>2</sup>
Площадь застройки	111,2 м <sup>2</sup>
Высота потолков 1-го этажа	3,2 м
Высота потолков 2-го этажа	3,2 м
Габариты дома	12,9 м x 9,8 м
Количество спален	3
Количество санузлов	2
Тип фундамента	железобетонная плита
Перекрытия	монолитные железобетонные
Стены	газоблок
Тип кровли	плоская, эксплуатируемая
Отделка фасада	штукатурка и фасадная плитка
Окна	металлопластиковые

2 этажа | 3 спальни | 2 санузла

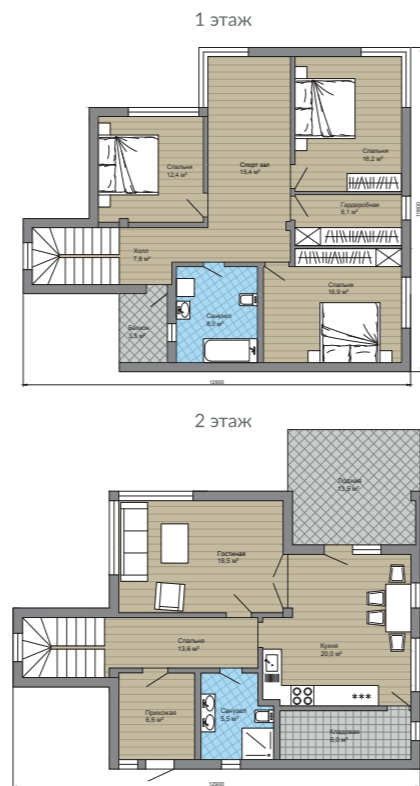


**ВОЕВОДА** 221 м<sup>2</sup> 159 м<sup>2</sup> 113 м<sup>2</sup>

Большой и элегантный двухэтажный дом «Воевода» создан для комфортной жизни благодаря большому пространству внутри и снаружи. Большая крытая терраса и две лоджии на втором этаже образуют уютные место для отдыха на свежем воздухе. Классическая отделка из декоративной штукатурки цвета слоновой кости, металлические ограждения и кровля кирпичного цвета, создают строгий образ особняка, отражающий статус своих хозяев.

Архитектурный стиль	Классический
Общая площадь дома	221,4 м <sup>2</sup>
Площадь помещений дома	159,3 м <sup>2</sup>
Площадь застройки	113 м <sup>2</sup>
Высота потолков 1-го этажа	3 м
Высота потолков 2-го этажа	3 м
Габариты дома	10,2 м x 10,2 м
Количество спален	3
Количество санузлов	2
Тип фундамента	монолитная железобетонная плита
Перекрытия	монолитные железобетонные
Стены	монолитные железобетонные
Тип кровли	шатровая, металлочерепица
Отделка фасада	штукатурка
Окна	металлопластиковые

2 этажа | 3 спальни | 2 санузла



В отделке фасада используется светлая штукатурка с акцентами на фасадную плитку с фактурой под камень и дерево. Такое решение, совместно с архитектурной подсветкой и ландшафтным дизайном, позволило гармонично «вписать» здание со строгими формами на существующий участок.

Проект дома разработан для участка с большим уклоном, что направило проектировать дом сверху вниз. Таким образом на втором этаже располагается прихожая, санузел, гостиная и кухня, из которой предусмотрен выход на просторную лоджию, где можно разместить столик и кресла для времяпрепровождения на свежем воздухе. За кухонным гарнитуром удобно размещена кладовая для хранения продуктов. На первом этаже находятся 3 отдельные спальни, спорт зал, гардеробная и ванная комната.



Общественное пространство удобно располагается на первом этаже, разделяясь на просторную кухню с уютным местом для приема пищи, зеркально расположена гостиная комната, и объединяет два этих пространства семейная столовая. Второй этаж предназначен для отдыха: три большие спальни с персональным выходом на лоджию. В доме на каждом этаже размещены санузлы, рациональной площади и планировки.

В доме «Воевода» вы сможете почувствовать настоящий комфорт и наслаждаться каждым днем своей жизни.

ДРУГИЕ ПРОЕКТЫ

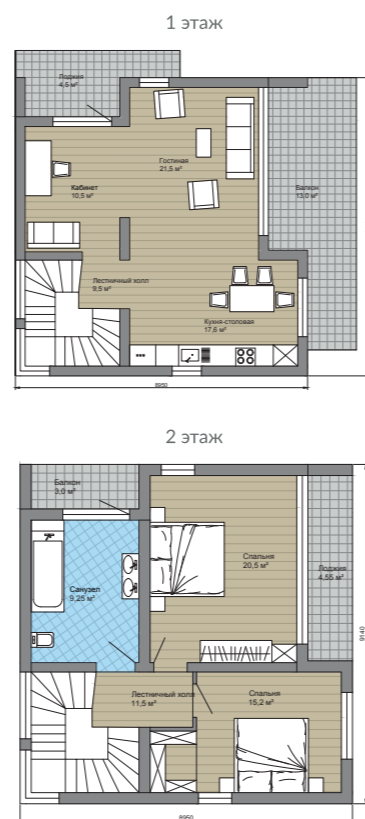


**МОНАРХ** 314 м<sup>2</sup> 203 м<sup>2</sup> 134 м<sup>2</sup>

Проект «Монарх» — роскошный дом с двумя полноценными этажами, цокольным этажом с гаражом и открытой мансардой, на которой расположена терраса. Дом выполнен в современном архитектурном стиле со стеклянным фасадом, подходит для круглогодичного проживания и предназначен для проживания 4 человек.

Архитектурный стиль	Райта
Общая площадь дома	313,5 м <sup>2</sup>
Площадь помещений дома	202,6 м <sup>2</sup>
Площадь застройки	133,5 м <sup>2</sup>
Высота потолков 1-го этажа	2,9 м
Высота потолков 2-го этажа	2,7 м
Габариты дома	8,95 м x 8,95 м
Количество спален	2
Количество санузлов	2
Тип фундамента	блоки ФБС
Перекрытия	монолитные железобетонные
Стены	газоблок
Тип кровли	плоская, эксплуатируемая
Отделка фасада	штукатурка, пиленый камень «лапша»
Окна	металлопластиковые

2 этажа | 2 спальни | 2 санузла



На цокольном этаже расположен гараж на 1 машину. Также, там есть отдельные помещения под комнату отдыха, котельную и небольшое свободное помещение, которые вы можете использовать в качестве мастерской или кладовки.

На первом этаже находятся кухня с гостиной, которые соединены друг с другом, и кабинет с открытой планировкой.

На втором этаже есть уютный балкончик, с интересным выходом из ванной комнаты, две спальни и большая полноценная ванная.

Мансардный этаж представляет из себя открытую террасу, на которой можно проводить время в теплую погоду.

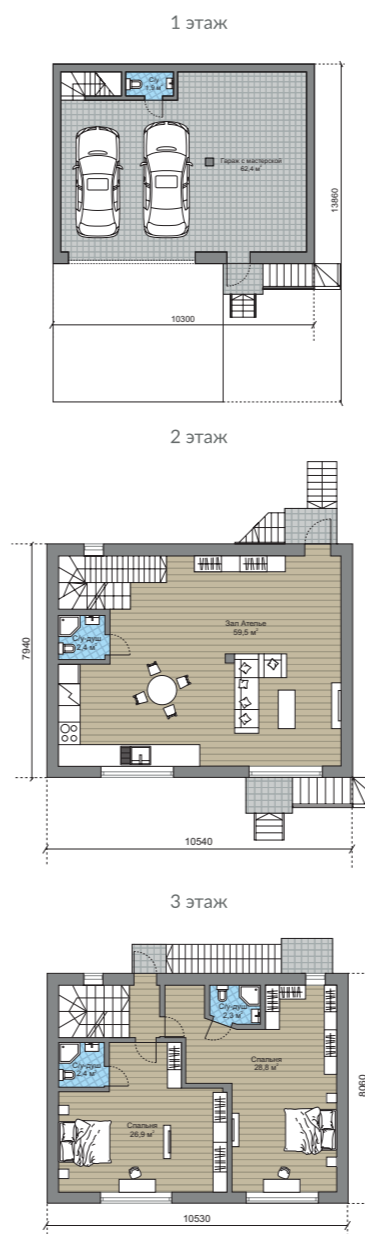


**МОНРЕАЛЬ** 274 м<sup>2</sup> 187 м<sup>2</sup> 87 м<sup>2</sup>

«Монреаль» — это проект гаража на две машины с мастерской и возможностью проживания. На нижнем уровне гаража спроектирован закрытый бокс на два автомобиля. На втором уровне расположен Зал-Ателье, и на третьем этаже две спальни с отдельными санузлами для возможности остаться переночевать.

Архитектурный стиль	Классический
Общая площадь дома	274,3 м <sup>2</sup>
Площадь помещений дома	186,6 м <sup>2</sup>
Площадь застройки	87 м <sup>2</sup>
Высота потолков 1-го этажа	2 м
Высота потолков 2-го этажа	3 м
Габариты дома	10,3 м x 7,8 м
Количество спален	2
Количество санузлов	3
Тип фундамента	ленточный железобетонный
Перекрытия	монолитные железобетонные
Стены	газоблок
Тип кровли	плоская, эксплуатируемая
Отделка фасада	облицовочный кирпич
Окна	металлопластиковые

2 этажа | 2 спальни | 3 санузла



ДРУГИЕ ПРОЕКТЫ



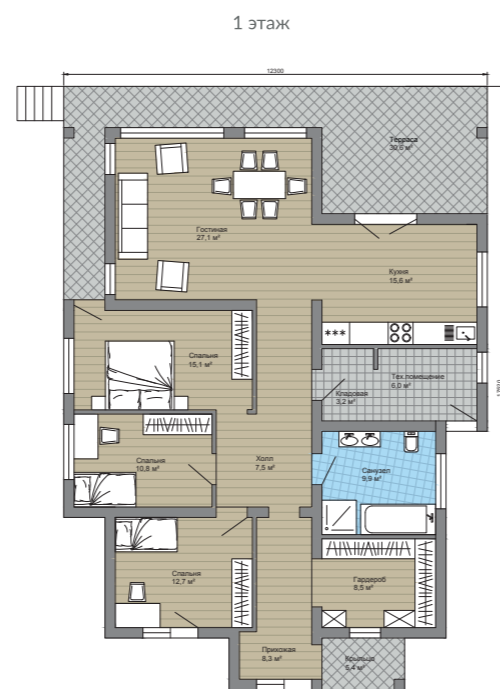


**КАЛИПСО** 198 м<sup>2</sup> 130 м<sup>2</sup> 198 м<sup>2</sup>

Проект «Калипсо» представляет функциональный одноэтажный дом в современном стиле Райта с простой двускатной крышей. Оригинальное оформление фасада с помощью горизонтальных деревянных панелей теплого оттенка, а также окна разных размеров и форм добавляют дому привлекательности.

Архитектурный стиль	Райта
Общая площадь дома	198,2 м <sup>2</sup>
Площадь помещений дома	129,9 м <sup>2</sup>
Площадь застройки	198,2 м <sup>2</sup>
Высота потолков 1-го этажа	2,9 м
Габариты дома	12,3 м x 17,5 м
Количество спален	3
Количество санузлов	1
Тип фундамента	ленточный железобетонный
Перекрытия	монолитные железобетонные
Стены	газоблок
Тип кровли	двускатная
Отделка фасада	штукатурка и планкер
Окна	металлопластиковые

1 этаж | 3 спальни | 1 санузел



В этом проекте на небольшой площади удалось организовать удобное для жизни пространство. Слева от входа расположены три спальни и общая ванная, которые образуют ночную зону. Справа – обеспечивающие жизнедеятельность дома: техническое помещение, гардеробная и санузел. Все помещения соединяет просторный холл, который ведет в кухню-гостиную. Через широкие двери из гостиной открывается выход на крытую террасу. Это решение позволяет зрительно объединить внутреннее пространство с садом.

Проект «Калипсо» интересен владельцам, которые предпочитают устроить всё необходимое на одном уровне.



**ТАЛИСМАН** 203 м<sup>2</sup> 127 м<sup>2</sup> 119 м<sup>2</sup>

Проект «Талисман» – это просторное двухэтажное здание с удобной планировкой. Дом имеет строгую классическую конструкцию с красивыми элементами отделки фасада. Также этот проект имеет необычное расположение террасы.

Архитектурный стиль	Райта
Общая площадь дома	202,8 м <sup>2</sup>
Площадь помещений дома	127,2 м <sup>2</sup>
Площадь застройки	118,8 м <sup>2</sup>
Высота потолков 1-го этажа	3 м
Высота потолков 2-го этажа	2,8 м
Габариты дома	9,8 м x 9,2 м
Количество спален	3
Количество санузлов	2
Тип фундамента	ленточный железобетонный
Перекрытия	монолитные железобетонные
Стены	газоблок
Тип кровли	плоская
Отделка фасада	штукатурка, плитка и планкен
Окна	металлопластиковые

2 этажа | 3 спальни | 2 санузла

Пройдя на крытое крыльцо, вы попадете в прихожую, прямо из которой вы попадаете в кухню-гостиную. Также на первом этаже расположен просторный санузел с отдельным техническим помещением и кабинет, где с легкостью могут остановиться ваши гости.

В этом доме гостевая зона состоит из трех смежных помещений: гостиной, кухни и столовой, чьи окна ведут на террасу, что создает визуальное ощущение простора.

Второй этаж имеет три спальни, одна из которых с отдельным гардеробом и большую ванную комнату.

«Талисман» – это прекрасный дом, который будет идеальным решением для людей, ценящих современные здания.

**ДРУГИЕ ПРОЕКТЫ**



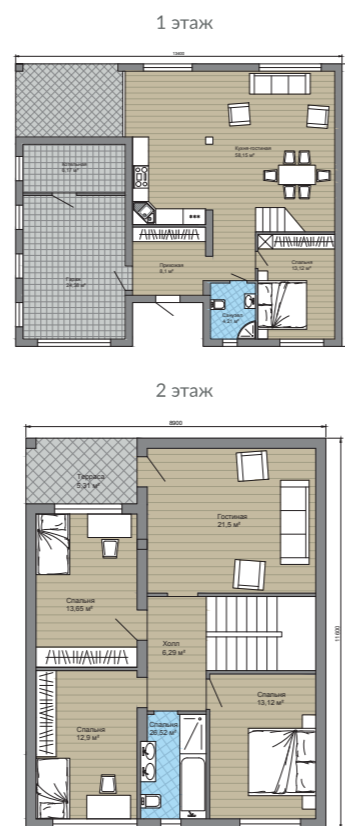


**ЗАРЕЧЬЕ** 293 м2 239 м2 192 м2

Проект «Заречье» — это дом с современными строгими формами. Его конструкция может похвастаться изящными тонко выверенными линиями. Если вы ищете строгий и лаконичный дом, исполненный оригинальности и изящества, то этот проект должен прийтись вам по душе. Его светлый фасад будет великолепно выглядеть в любом ландшафте.

Архитектурный стиль	Райта
Общая площадь дома	292,8 м2
Площадь помещений дома	238,9 м2
Площадь застройки	192 м2
Высота потолков 1-го этажа	3 м
Высота потолков 2-го этажа	3 м
Габариты дома	13,4 м x 11,6 м
Количество спален	4
Количество санузлов	2
Тип фундамента	ленточный железобетонный
Перекрытия	монолитные железобетонные
Стены	газоблок
Тип кровли	скатная из битумной черепицы
Отделка фасада	штукатурка фактурная
Окна	металлопластиковые

2 этажа | 4 спальни | 2 санузла



Первый этаж предназначен для повседневных дел, общения родственниками и друзьями или просто просмотра фильмов или чтения книг. Тут находится гостевая спальня, санузел и подсобное помещение. Но самое главное – это большая светлая кухня-гостиная – прекрасное место для любого времяпрепровождения. К боковой части дома пристроен гараж, в который можно пройти непосредственно из дома, что избавит вас от многих неудобств.

Второй этаж – это территория для ночного отдыха и уединения. Тут находятся хозяйская спальня. Две детских и общая комната, которую можно обустроить как игровую, кинозал или кабинет, а также просторная ванная комната, в которую можно установить любую современную сантехнику.



**ВETERАН** 300 м2 162 м2 155 м2

Проект дома «Ветеран» представляет собой двухэтажную виллу в стиле дворянской усадьбы, который придется по вкусу многим любителям классической архитектуры. Это отличный вариант дома для семьи из 4-5 человек, члены которой ценят комфорт, функциональность и большие пространства.

Архитектурный стиль	Классический
Общая площадь дома	300,4 м2
Площадь помещений дома	161,84 м2
Площадь застройки	155,12 м2
Высота потолков 1-го этажа	2,9 м
Высота потолков 2-го этажа	2,7 м
Габариты дома	10,9 м x 9,1 м
Количество спален	4
Количество санузлов	3
Тип фундамента	ленточный железобетонный
Перекрытия	монолитные железобетонные
Стены	газоблок
Тип кровли	вальмовая
Отделка фасада	штукатурка, облицовочная плитка под камень
Окна	металлопластиковые

2 этажа | 4 спальни | 3 санузла



Большие пространства дарят ощущение свободы и комфорта. Несмотря на отсутствие перегородок, дневная зона удобно разделена на кухню и гостиную. Из гостиной предусмотрен выход на крытую уютную террасу. Здесь хозяйка может организовать прием гостей или семейный ужин. Кабинет на первом этаже поможет полноценно окунуться в работу и уединиться в любое удобное для вас время. Четыре спальни на втором этаже обеспечат ежедневный комфорт большой семье, или же гостеприимным хозяевам.

Один из фасадов не предусматривает остекления, что позволяет размещать дом максимально близко к соседнему участку.

**ДРУГИЕ ПРОЕКТЫ**



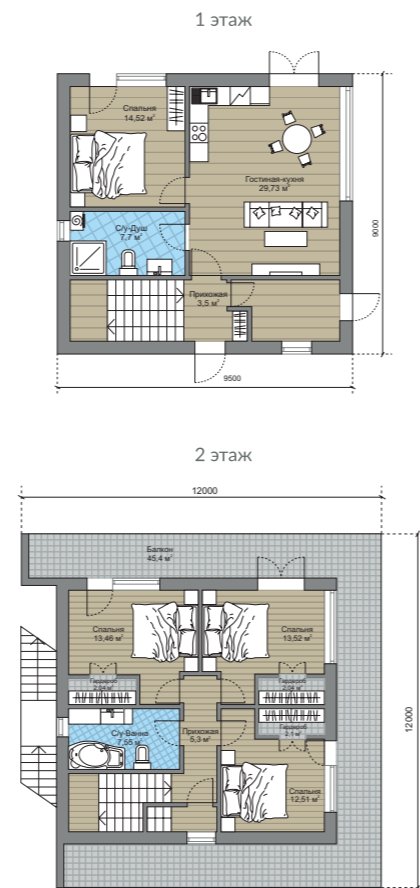


**АРИСТОКРАТ** 231 м<sup>2</sup> 143 м<sup>2</sup> 86 м<sup>2</sup>

Дом с панорамным балконом «Аристократ» придется по вкусу тем, кто ценит простор и комфорт. Практичность и высокая технологичность хай-тека прослеживается во внешней отделке и обустройстве дома. Дом «Аристократ» — это искусное сочетание настоящего уюта и новейших тенденций, которые никогда не устаревают.

Архитектурный стиль	Хай-тек
Общая площадь дома	230,8 м <sup>2</sup>
Площадь помещений дома	142,68 м <sup>2</sup>
Площадь застройки	85,53 м <sup>2</sup>
Высота потолков 1-го этажа	2,7 м
Высота потолков 2-го этажа	2,7 м
Габариты дома	9 м x 9,5 м
Количество спален	4
Количество санузлов	2
Тип фундамента	ленточный железобетонный
Перекрытия	монолитные железобетонные
Стены	ракушечник
Тип кровли	плоская эксплуатируемая
Отделка фасада	штукатурка, клинкерная плитка и планкер
Окна	металлопластиковые

2 этажа | 4 спальни | 2 санузла



Планировка двухэтажного дома с эксплуатируемой кровлей включает три спальни на втором этаже и одну дополнительную на первом, кухню-гостиную и уютную большую балкон со стеклянным ограждением. Подобная организация жилого пространства позволяет каждому члену семьи разместиться с комфортом и в любое время суток полноценно отдыхать.

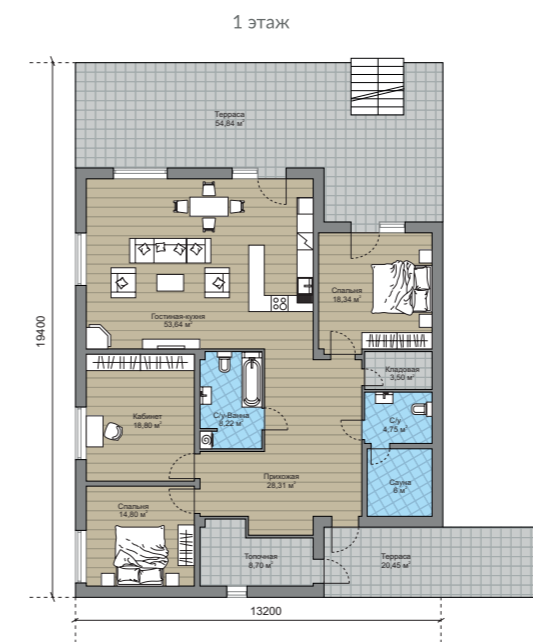


**ВЕРОНА** 280 м<sup>2</sup> 160 м<sup>2</sup> 280 м<sup>2</sup>

Современный дом «Верона» с шатровой крышей общей площадью 280 м<sup>2</sup>. Архитектура дома сдержанная и консервативная, которая поддерживается лаконичной отделкой фасада из декоративного кирпича двух цветов. Проект дома придется по вкусу убежденным эстетам благодаря эклектике во внешнем оформлении.

Архитектурный стиль	Современная классика
Общая площадь дома	280,5 м <sup>2</sup>
Площадь помещений дома	160,5 м <sup>2</sup>
Площадь застройки	280,5 м <sup>2</sup>
Высота потолков 1-го этажа	2,8 м
Габариты дома	19,8 м x 13,6 м
Количество спален	3
Количество санузлов	2
Тип фундамента	монолитная железобетонная плита
Перекрытия	деревянные балки
Стены	ракушечник
Тип кровли	вальмовая
Отделка фасада	облицовочный кирпич
Окна	металлопластиковые

1 этаж | 3 спальни | 2 санузла



Будьте уверены — за строгими фасадами скрывается эргономичное пространство, предназначенное для комфортного проживания большой семьи. Проектом предусмотрены две спальни, кабинет, два санузла и кухня-гостиная. Но сердцем этого дома по праву можно считать компактную сауну. Просторная терраса дома станет местом домашнего уюта и тепла, где могут собираться все члены семьи и их гости.

Снаружи этот дом изящно впишется в ландшафт, а изнутри кажется свободным и большим.

ДРУГИЕ ПРОЕКТЫ





**АВИАТОР** 239 м<sup>2</sup> 157 м<sup>2</sup> 119 м<sup>2</sup>

Этот проект дома «Авиатор» в стиле хай-тек характеризуется минимализмом, эргономичностью и современностью. Особая деталь - это дом с панорамным остеклением, которое не только наполняет дом светом, но и украшает его. «Авиатор» — дом будущего, выросший в гармонии с природой, подходит для молодых прогрессивных людей, которые идут в ногу со временем, которым не чужды семейные ценности, общение и прием гостей.

Архитектурный стиль	Современная классика
Общая площадь дома	238,5 м <sup>2</sup>
Площадь помещений дома	156,56 м <sup>2</sup>
Площадь застройки	119,22 м <sup>2</sup>
Высота потолков 1-го этажа	3 м
Высота потолков 2-го этажа	3 м
Габариты дома	9,0 м x 10,2 м
Количество спален	4
Количество санузлов	2
Тип фундамента	ленточный железобетонный
Перекрытия	монолитные железобетонные
Стены	газоблок
Тип кровли	плоская, эксплуатируемая
Отделка фасада	декоративная штукатурка, отделка планкеном
Окна	металлопластиковые

2 этажа | 3 спальни | 3 санузла



Основной задачей проекта стало создание компактного дома с максимально функциональными планировками. В доме предусмотрены все необходимые помещения для комфортного проживания молодой семьи, в том числе и с детьми.

Большую часть первого этажа занимает просторная кухня-столовая, откуда можно подняться по лестнице на второй этаж. На этом этаже также предусмотрена гостевая спальня, удобный санузел и котельная.

Второй этаж размещает хозяйские помещения и детские/гостевые. Зоны функционально отделены, но при желании жильцы могут спокойно посещать друг друга или, встречаясь в холле, вместе направляться по своим делам.

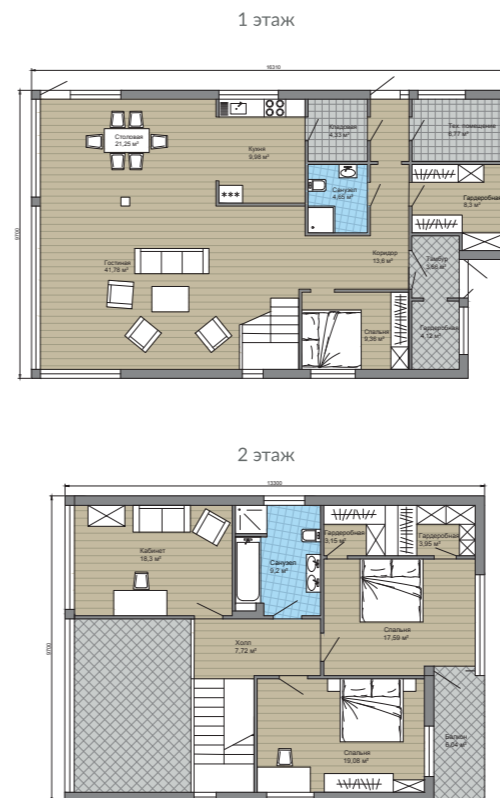


**СПАРТАК** 314 м<sup>2</sup> 209 м<sup>2</sup> 156 м<sup>2</sup>

«Спартак» — это проект дома в стиле хай-тек характеризуется минимализмом, эргономичностью и современностью. Вытянутая форма дома обусловлена размерами участка. Но задача построить дом на узком участке не помешала спланировать его максимально комфортным, просторным и функциональным.

Архитектурный стиль	Райта
Общая площадь дома	313,6 м <sup>2</sup>
Площадь помещений дома	209,3 м <sup>2</sup>
Площадь застройки	155,54 м <sup>2</sup>
Высота потолков 1-го этажа	2,8 м
Высота потолков 2-го этажа	2,8 м
Габариты дома	16,3 м x 9,7 м
Количество спален	3
Количество санузлов	2
Тип фундамента	ленточный железобетонный
Перекрытия	монолитные железобетонные
Стены	газоблок
Тип кровли	плоская, эксплуатируемая
Отделка фасада	декоративная штукатурка
Окна	металлопластиковые

2 этажа | 3 спальни | 2 санузла



На первом этаже необходимый набор технических помещений, кухня-гостиная с панорамным остеклением, гостевая спальня и санузел. К дому примыкает гараж на 2 машины. На втором этаже - мастер-спальня с раздельными гардеробными для мужчины и женщины и выходом на балкон, детская, рабочий кабинет и ванная комната.

Большая площадь остекления добавляет проекту воздушности и соединяет пространство дома с участком, позволяя хозяевам жить в единении с природой.

ДРУГИЕ ПРОЕКТЫ



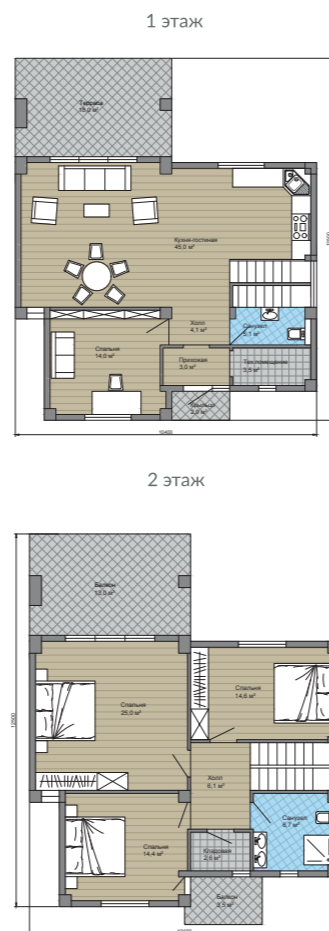


**ГЕЛИОС** 257 м<sup>2</sup> 144 м<sup>2</sup> 112 м<sup>2</sup>

Проект двухэтажного дома «Гелиос» в стиле Райта. Благодаря большой площади остекления, характерной для этого архитектурного стиля, комнаты хорошо обеспечены естественным освещением. Не смотря на свою лаконичность, фасад дома, выполненный с применением облицовочного кирпича, термодерева и штукатурки выглядит солидно. Довершает картину вальмовая кровля и архитектурная подсветка, выгодно подчеркивающая архитектуру дома.

Архитектурный стиль	Райта
Общая площадь дома	257,4 м <sup>2</sup>
Площадь помещений дома	144,1 м <sup>2</sup>
Площадь застройки	112 м <sup>2</sup>
Высота потолков 1-го этажа	2,8 м
Высота потолков 2-го этажа	2,8 м
Габариты дома	10,3 м x 12,5 м
Количество спален	4
Количество санузлов	2
Тип фундамента	монолитная железобетонная плита
Перекрытия	монолитные железобетонные
Стены	газоблок
Тип кровли	вальмовая
Отделка фасада	штукатурка, планкен, плитка
Окна	металлопластиковые

2 этажа | 4 спальни | 2 санузла



У дома простая, но очень удобная планировка. На первом этаже размещается единое пространство гостиной, столовой и кухни, площадь которого составляет 45 кв м. Также на первом этаже есть гостевая спальня и санузел.

На втором этаже оборудованы 3 спальни, две из которых имеют выход на личный балкон, общий санузел и кладовая-гардеробная.

Проект «Гелиос» -хорошее решение для тех, кто ищет уютный дом с надёжной функциональной планировкой.

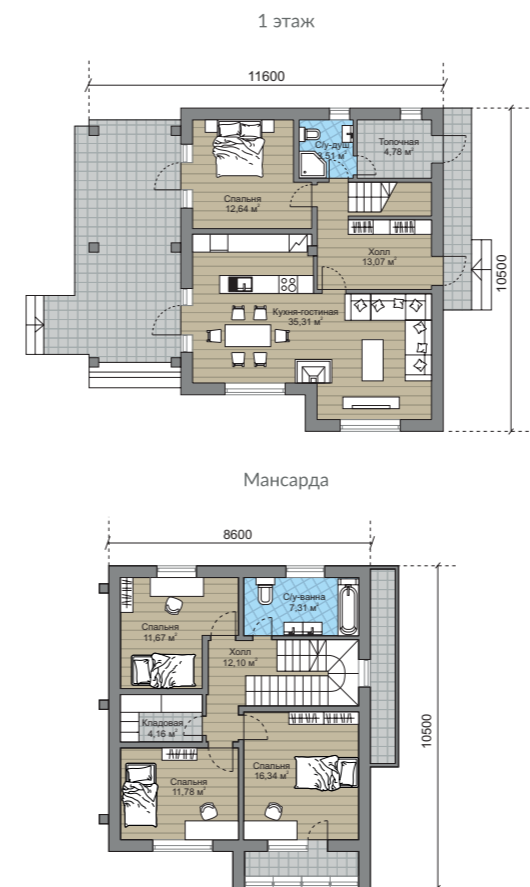


**ОРИОН** 219 м<sup>2</sup> 133 м<sup>2</sup> 87 м<sup>2</sup>

Проект «Орион» представляет собой двухэтажный дом в современном стиле для небольшого участка. Строение характеризуется оригинальным и стильным внешним видом за счет современного дизайна экстерьера, сочетающего отделку белой штукатуркой и элементы отделки из камня и дерева.

Архитектурный стиль	Райта
Общая площадь дома	219,3 м <sup>2</sup>
Площадь помещений дома	132,66 м <sup>2</sup>
Площадь застройки	87,18 м <sup>2</sup>
Высота потолков 1-го этажа	3,1 м
Высота потолков мансардного этажа	2 - 4,4 м
Габариты дома	8,6 м x 10,5 м
Количество спален	3
Количество санузлов	2
Тип фундамента	ленточный железобетонный
Перекрытия	монолитные железобетонные
Стены	газоблок
Тип кровли	двухскатная
Отделка фасада	фактурная штукатурка, фасадная плитка под камень
Окна	металлопластиковые

2 этажа | 3 спальни | 2 санузла



Все помещения хорошо освещены за счет грамотно разработанной планировки.

Дом «Орион» – разработка, предназначенная для семьи из 3-4 человек, которые стремятся к комфорту. Он является идеальным домом для тех, кто ценит современные и экологические решения.

ДРУГИЕ ПРОЕКТЫ





**НЕАПОЛЬ** 287 м2 171 м2 287 м2

«Неаполь» представляет собой современный одноэтажный дом с плоской кровлей и просторным гаражом и мастерской. Несмотря на достаточно простой экстерьер, сочетающий дерево и камень, дом выглядит стильно, современно и элегантно. Проект «Неаполь» — для людей, имеющих свой стиль, для тех, кто хочет иметь дом, не похожий на соседний дом.

Архитектурный стиль	Хай-тек
Общая площадь дома	286,6 м2
Площадь помещений дома	171,2 м2
Площадь застройки	286,6 м2
Высота потолков 1-го этажа	4,6 м
Габариты дома	19,6 м x 22,1 м
Количество спален	4
Количество санузлов	2
Тип фундамента	монолитная железобетонная плита
Перекрытия	монолитные железобетонные
Стены	газоблок
Тип кровли	битумная гибкая черепица
Отделка фасада	штукатурка и плитка под камень
Окна	металлопластиковые

1 этаж | 4 спальни | 2 санузла



Общественная зона занимает центральное место в доме, представленная просторной и эргономичной кухней-гостиной. В левой части располагается мастер-спальня, с индивидуальным санузлом и гардеробной. Для двух других спальных комнат ванная комната общая. Правая часть включает в себя три компактные комнаты, которые можно организовать как спальни, так и кабинет или зону отдыха и развлечения. В дневной зоне панорамные окна обеспечивают отличный уровень освещения.

Площадь гаража велика и позволяет кроме автомобилей хранить в нем велосипеды, садовую технику и инвентарь, редко используемые вещи.

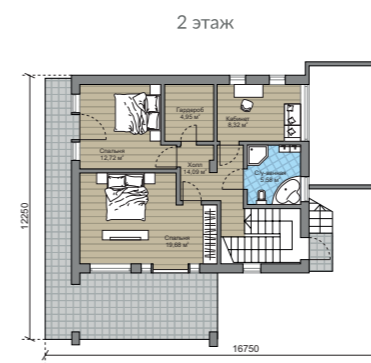


**СИЯНИЕ** 323 м2 200 м2 118 м2

«Сияние» — дом твоей мечты с бассейном на крыше. Стильный и минималистичный дизайн, свежесть и лаконичность белоснежной отделки, создает современный архитектурный ансамбль этого дома. Дом «Сияние» отлично подойдет большой и дружной семье с разными интересами и предпочтениями.

Архитектурный стиль	Минимализм
Общая площадь дома	322,6 м2
Площадь помещений дома	200,47 м2
Площадь застройки	118,27 м2
Высота потолков 1-го этажа	3 м
Высота потолков 2-го этажа	3 м
Габариты дома	10,2 м x 11,1 м
Количество спален	3
Количество санузлов	2
Тип фундамента	монолитная железобетонная плита
Перекрытия	монолитные железобетонные
Стены	газоблок
Тип кровли	монолитная железобетонная плита
Отделка фасада	фактурная штукатурка
Окна	металлопластиковые

2 этажа | 3 спальни | 2 санузла



ДРУГИЕ ПРОЕКТЫ



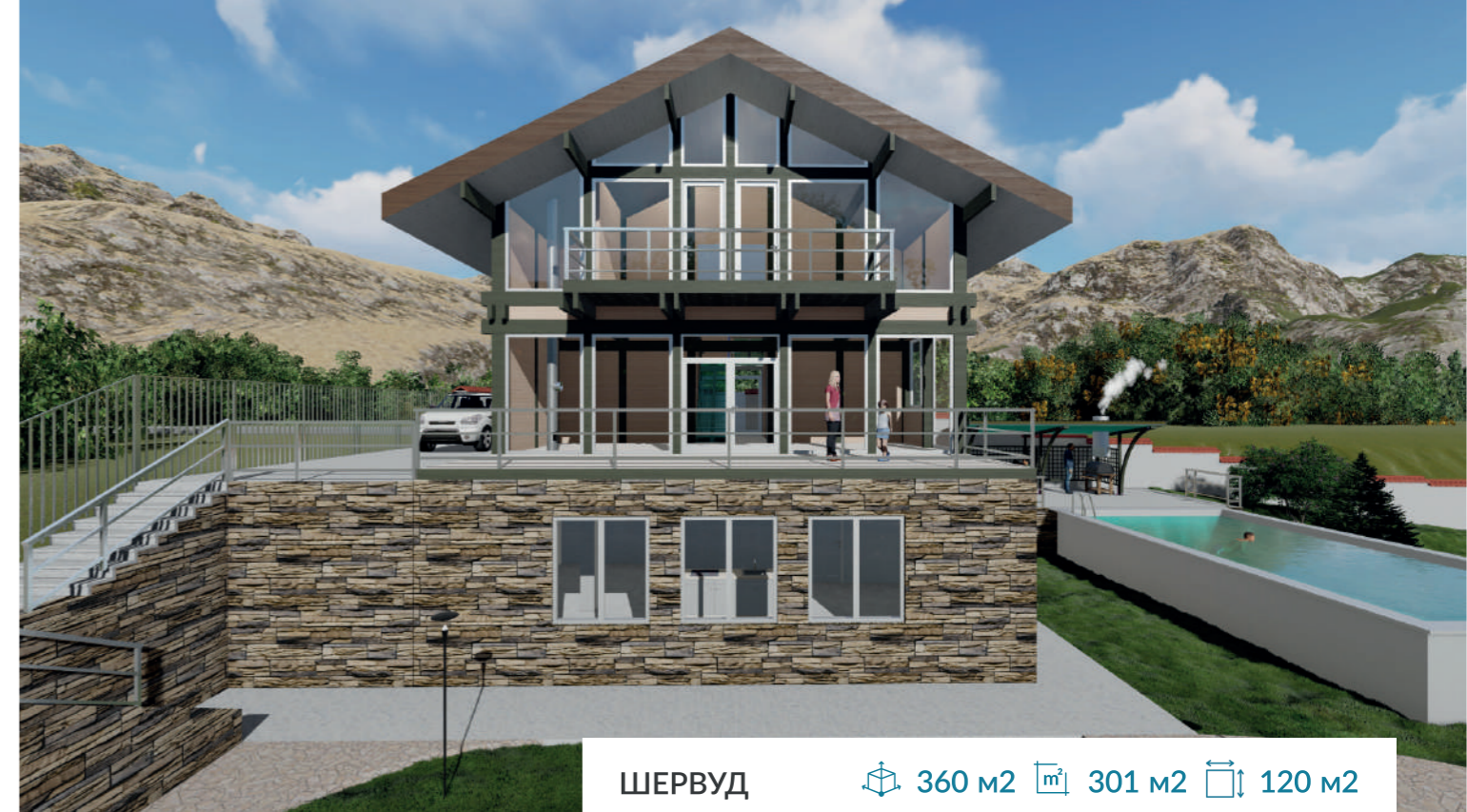


**ФОРТУНА** 321 м<sup>2</sup> 233 м<sup>2</sup> 138 м<sup>2</sup>

«Фортуна» — это проект дома в стиле Хай-тек в два этажа, который подойдет для большой семьи, потому что планировка предусматривает пять спален. Главным украшением этого коттеджа выступают оригинальные архитектурные решения по остеклению.

Архитектурный стиль	Райта
Общая площадь дома	321,4 м <sup>2</sup>
Площадь помещений дома	233,1 м <sup>2</sup>
Площадь застройки	137,9 м <sup>2</sup>
Высота потолков 1-го этажа	3 м
Высота потолков 2-го этажа	3 м
Габариты дома	15,8 м x 9,8 м
Количество спален	5
Количество санузлов	4
Тип фундамента	ленточный железобетонный
Перекрытия	монолитные железобетонные
Стены	ракушечник
Тип кровли	плоская, эксплуатируемая кровля
Отделка фасада	штукатурка, облицовка плиткой под камень
Окна	металлопластиковые

2 этажа | 5 спален | 4 санузла

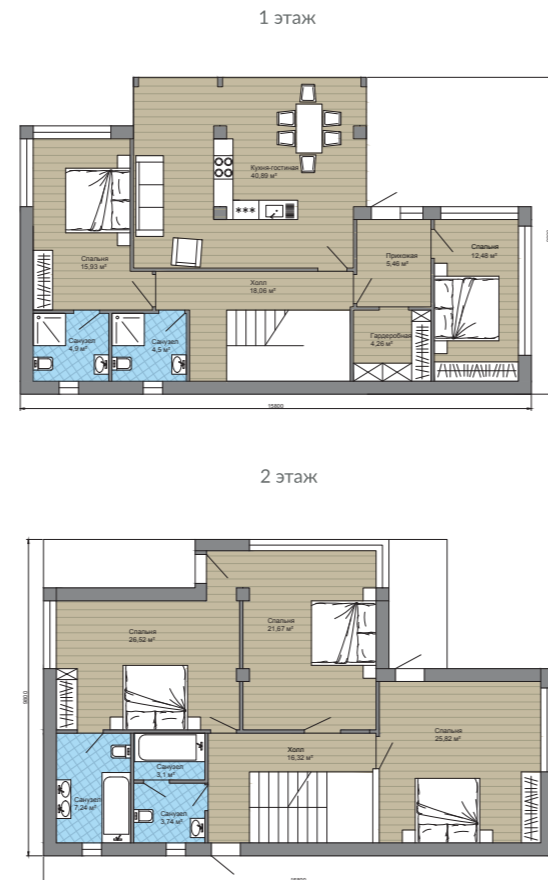


**ШЕРВУД** 360 м<sup>2</sup> 301 м<sup>2</sup> 120 м<sup>2</sup>

Проект «Шервуд» — это компактный и функциональный дом для семьи из 4-5 человек. Его простую форму разнообразят мансардное окно с плоской кровлей и эркер в гостиной. Обилие остекления делает фасад дома неповторимым и уникальным.

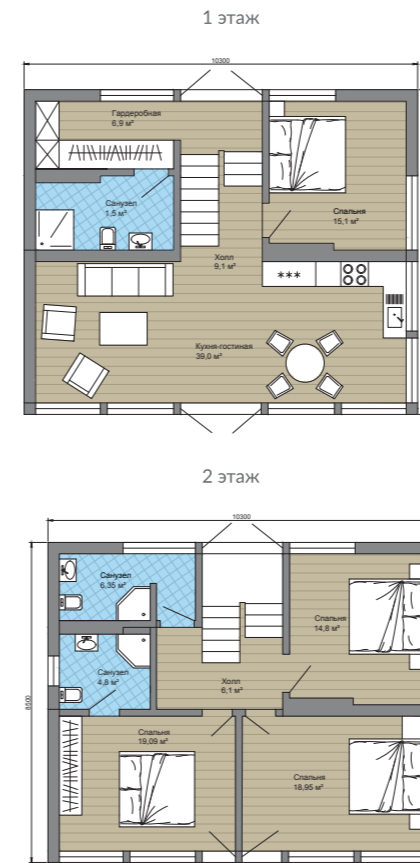
Архитектурный стиль	Фахверк
Общая площадь дома	360 м <sup>2</sup>
Площадь помещений дома	300,8 м <sup>2</sup>
Площадь застройки	119,6 м <sup>2</sup>
Высота потолков 1-го этажа	2,9 м
Высота потолков 2-го этажа	2,9 м
Габариты дома	10,3 м x 8,5 м
Количество спален	4
Количество санузлов	3
Тип фундамента	монолитная железобетонная плита
Перекрытия	монолитные железобетонные
Стены	каркасные панели
Тип кровли	двухскатная, черепица
Отделка фасада	штукатурка
Окна	металлопластиковые

2 этажа | 4 спальни | 3 санузла



Правильная геометрия общей зоны позволяет организовать пространство по своему вкусу. На первом этаже спроектированы две спальни, одна из которых имеет собственный санузел. Главная спальня второго этажа оборудована личной ванной комнатой, для других комнат предусмотрен санузел общего типа, что позволит избежать очередей в ванну по утрам.

Этот современный и просторный дом порадует тех, кто любит комфорт, обилие света и интересный дизайн.



Проектирование кухни-гостиной с выходами на террасу со стороны сада сделают пикник, или ежедневный завтрак на свежем воздухе более удобным. Дополнительная комната на первом этаже очень удобна для семей с маленькими детьми и пожилых людей. Хотя есть возможность отказаться от нее в пользу увеличения площади гостиной. Санузлы, расположенные один над другим, облегчат установку водопроводной системы в доме. Традиционный характер дом по достоинству оценят любители классической архитектуры.



**МЕЛЬБУРН** 198 м<sup>2</sup> 135 м<sup>2</sup> 158 м<sup>2</sup>

«Мельбурн» представляет собой вариант одноэтажного дома с внутренним двориком. Дом, построенный по проекту «Мельбурн», - уютный, практичный, функциональный, надежный и безопасный. Современный стиль экстерьера позволяет строить по проекту не только за городом, но и в городской местности.

Архитектурный стиль	Райта
Общая площадь дома	198,3 м <sup>2</sup>
Площадь помещений дома	135,35 м <sup>2</sup>
Площадь застройки	158,31 м <sup>2</sup>
Высота потолков 1-го этажа	2,8 м
Габариты дома	12,7 м x 13,15 м
Количество спален	3
Количество санузлов	2
Тип фундамента	ленточный железобетонный
Перекрытия	деревянные и монолитные железобетонные
Стены	газоблок
Тип кровли	односкатная
Отделка фасада	штукатурка, фиброцементный сайдинг
Окна	металлопластиковые

1 этаж | 3 спальни | 2 санузла



Дневная зона - это компактная светлая кухня-гостиная с панорамным остеклением, которое обеспечивает отличный уровень естественного освещения и выходом во внутренний двор. Раздвижные стеклянные двери ведет на просторную открытую террасу.

Из удобной закрытой кухни есть проход в кладовую, что облегчает хранение продуктов.

Приватная часть дома состоит из трех уютных спален, которая располагается в левой части дома и отделяется от дневной зоны холлом. Спальня хозяев имеет собственную ванную комнату.



**АВРОРА** 390 м<sup>2</sup> 300 м<sup>2</sup> 236 м<sup>2</sup>

Проект мини-гостиницы «Аврора» — это современное и привлекательное здание, которое может предложить ночлег или временное жилье в любом из 8 номеров. У гостиницы плоская эксплуатируемая крыша и строгая геометрическая форма, что придает такому зданию презентабельный вид и осознанно привлекает взгляды прохожих. Большие окна также подчеркивают внушительность и новизну, при этом наполняя номера большим количеством естественного света.

Архитектурный стиль	Фахверк
Общая площадь дома	389,9 м <sup>2</sup>
Площадь помещений дома	299,98 м <sup>2</sup>
Площадь застройки	236,31 м <sup>2</sup>
Высота потолков 1-го этажа	2,8 м
Высота потолков 2-го этажа	2,8 м
Габариты дома	22,7 м x 8,3 м
Количество спален	8
Тип фундамента	ленточный железобетонный
Перекрытия	монолитные железобетонные
Стены	ракушечник
Тип кровли	плоская эксплуатируемая
Отделка фасада	штукатурка, фасадная плитка под камень
Окна	металлопластиковые



Планировкой мини-гостиницы предусмотрено 3 вида номеров площадью 20 и 24 м<sup>2</sup>. В каждом номере имеются спальное место, зона приема пищи и отдыха, а также санузел. Номера делятся на студии, где зоны объединены одним помещением и комнаты, где спальня отделена от столовой. Два номера на втором этаже имеют собственный балкон.

Первый этаж оснащен рецепцией, комнатой для персонала, котельной и вместительной и многофункциональной прачечной.

2 этажа | 8 спален | 9 санузлов





## ВЕЛЕС

83 м<sup>2</sup> 75 м<sup>2</sup> 95 м<sup>2</sup>

Аккуратный и компактный дом по проекту «Велес» привлекает своей неизменно актуальной классической архитектурой и нарядным фасадом. Такой дом станет отличным вариантом, как в качестве дачи, так и для постоянного проживания семьи из 4х человек.

Архитектурный стиль	Европейский
Общая площадь дома	82,7 м <sup>2</sup>
Площадь помещений дома	74,8 м <sup>2</sup>
Площадь застройки	95,1 м <sup>2</sup>
Высота потолков 1-го этажа	2,8 м
Габариты дома (с террасой)	11,9 м x 11,2 м
Габариты дома (без террасы)	11,9 м x 7,25 м
Количество спален	3
Количество санузлов	2
Тип фундамента	ленточный железобетонный
Перекрытия	монолитные железобетонные толщиной 250 мм
Стены	газоблок
Тип кровли	четырёхскатная, битумная черепица
Отделка фасада	штукатурка
Окна	металлопластиковые

1 этаж | 3 спальни | 2 санузла



Полезная площадь дома 75 м<sup>2</sup>, которая вмещает в себе, небольшую прихожую, с доступом в техническое помещение, три уютные и рационально спроектированные спальни, два отдельных санузла и просторную, светлую кухню-гостиную. Дом также оснащен удобной террасой, которая станет приятным украшением вашего участка.

Дом «Велес» удовлетворит практически любой вкус, подарит уют и тепло его владельцу.



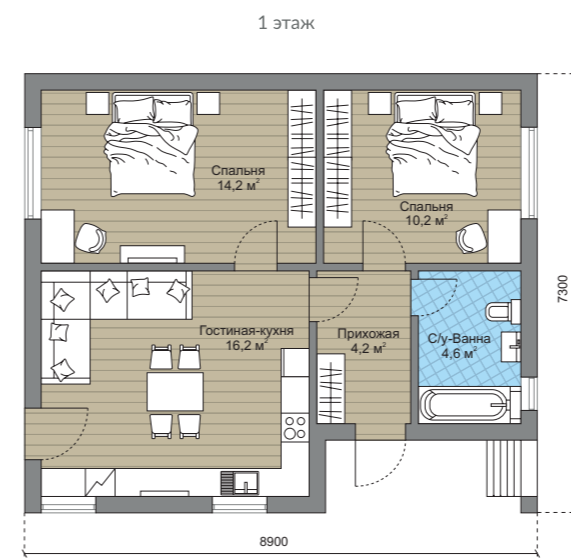
## БРИГ

68 м<sup>2</sup> 51 м<sup>2</sup> 68 м<sup>2</sup>

Одноэтажный дом-квартира «Бриг» с плоской кровлей общей площадью 68 м<sup>2</sup>. Дом имеет современный экстерьер, вобрав в себя лучшие детали от стиля минимализм и хай-тек. Такой дом гармонично впишется в любой местности, благодаря светлой отделке с использованием деревянных панелей.

Архитектурный стиль	Хай-тек
Общая площадь дома	68,09 м <sup>2</sup>
Площадь помещений дома	51,46 м <sup>2</sup>
Площадь застройки	68,09 м <sup>2</sup>
Высота потолков 1-го этажа	2,8 м
Габариты дома	8,9 м x 7,3 м
Количество спален	2
Количество санузлов	1
Тип фундамента	ленточный железобетонный
Перекрытия	монолитные железобетонные толщиной 200 мм
Стены	газоблок
Тип кровли	плоская
Отделка фасада	штукатурка и фиброцементный сайдинг
Окна	металлопластиковые черные

1 этаж | 2 спальни | 1 санузел



Проект «Бриг» имеет небольшую площадь, однако, здесь есть все необходимое, для комфортного проживания молодой семьи из 3-х человек. Рассмотрим наш дом по помещениям: компактная кухня-гостиная, с предусмотренным выходом на террасу, где в теплое время года можно собраться всей семьей; практичные хозяйская спальня и детская комната; и рационально продуманный санузел, в котором поместится как полноценная ванна, так и душевой угол.

Дом создан как удобный для жизни, практичный в эксплуатации и обладающий привлекательной эстетикой.

ДРУГИЕ ПРОЕКТЫ





WINE VILLAGE 227 м2 170 м2 227 м2

Wine Village — это одноэтажный коттедж в стиле Райта. Этот коттедж подойдет для комфортной жизни небольшой семьи или семейной пары. Благородная светлая расцветка фасада с деревянными акцентами замечательно сочетается с пригородной зеленью. Открытые пространства, панорамные окна, обилие стекла соответствуют современным требованиям модного дома.

В доме одна мастер-спальня с санузлом и гардеробной, детская спальня и рабочий кабинет. Кухня совмещена с гостиной и представляет собой уютное довольно просторное помещение. Также к дому прилегает гараж, который имеет выход прямо в дом, через техническое помещение.

Архитектурный стиль	Райта
Общая площадь дома	227,2 м2
Площадь помещений дома	170,1 м2
Площадь застройки	227,2 м2
Высота потолков 1-го этажа	3 м
Габариты дома	18,5 м x 13,5 м
Количество спален	2
Количество санузлов	2

1 этаж | 2 спальни | 2 санузла



WINE VILLAGE 2 424 м2 184 м2 212 м2

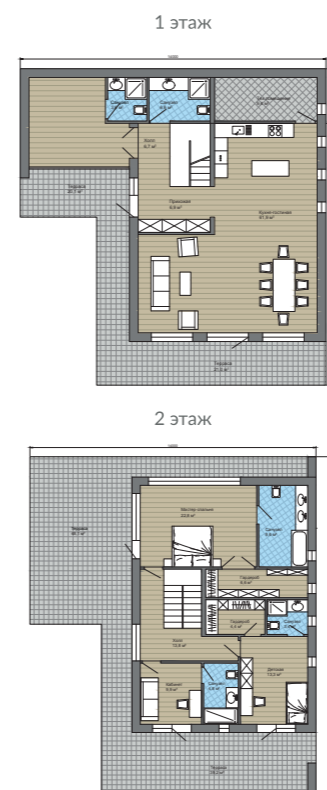
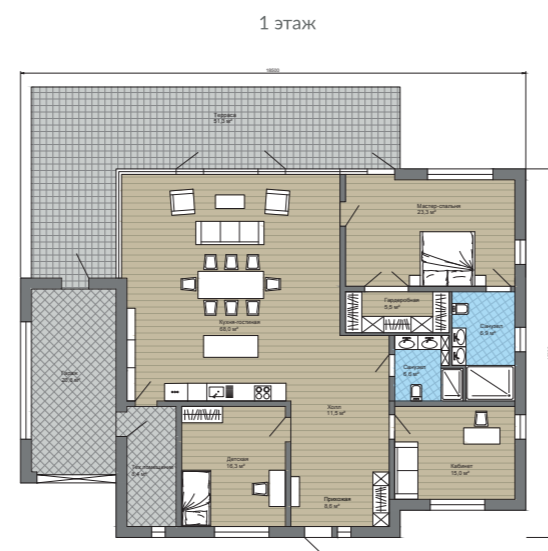
Этот проект представляет собой комфортный вариант современного двухэтажного дома. У коттеджа сложной формы кровля, отделка фасада комбинированная — штукатурка сочетается с деревом и обилием остекления.

При проектировании коттеджа архитекторы уделили особое внимание созданию полукрытых зон. Веранды и террасы имеют достаточно места, чтобы стать продолжением жилой площади. На их территории будет приятно провести время в хорошую погоду.

Проект разработан для ценителей оригинальных дизайнерских и архитектурных решений. И предназначен для тех, кто ищет современный и комфортабельный дом большой площади.

Архитектурный стиль	Райта
Общая площадь дома	423,5 м2
Площадь помещений дома	183,7 м2
Площадь застройки	211,7 м2
Высота потолков 1-го этажа	3 м
Габариты дома	14,0 м x 14,5 м
Количество спален	2
Количество санузлов	5

1 этаж | 2 спальни | 5 санузла



Особенность этого проекта — большая терраса, совмещенная с зоной барбекю, их общая площадь составляет более 50 м2. На эту террасу выходят большие панорамные окна кухни-гостиной.

Это идеальный вариант для ценителей комфорта и нестандартных решений. В таком доме удобно проживать семье из 3-4 человек.

Полученная за счет объединения помещений, гостиная первого этажа имеет сложную форму, которая позволяет места разного назначения разнести по периметру. Часть в зоне огромных окон отдана под столовую. Планировка позволяет обеденное время проводить в чудесной природной обстановке. Гостиная имеет дополнительный выход на веранду, куда можно перенести часть дружеской встречи. Открытая кухня не ограничивает работу хозяйки, ее площади достаточно для проведения семейных трапез.

Спальни подняты на второй уровень. Для повышения комфорта предусмотрены собственный гардероб, санузел и балкон.

ДРУГИЕ ПРОЕКТЫ



8 (800) 511-69-72

+7 (978) 908 34 06

+7 (978) 263 03 47

г. Севастополь, ул. Курганная, 6, оф. 14

info@lukskrym.ru

lukskrym.ru

